

GAMME PROFESSIONNELLE

# SOLUTIONS PRO

BOIS | MÉTAUX

FAÇADES | SOLS

TOITURES...

Préparation

Protection

Nettoyage

Décoration...



**OWATROL**



**DURIEU** est une PMI familiale de **150 collaborateurs** qui conçoit, fabrique et distribue **des produits de haute technicité** (peintures, lasures, vernis, rénovateurs plastiques, lubrifiants, détergents) destinés à **protéger et embellir** des supports principalement en **bois** et en **métal**.

Le Groupe développe **des solutions performantes**, pensées pour **des espaces de vie pérennes et confortables**.

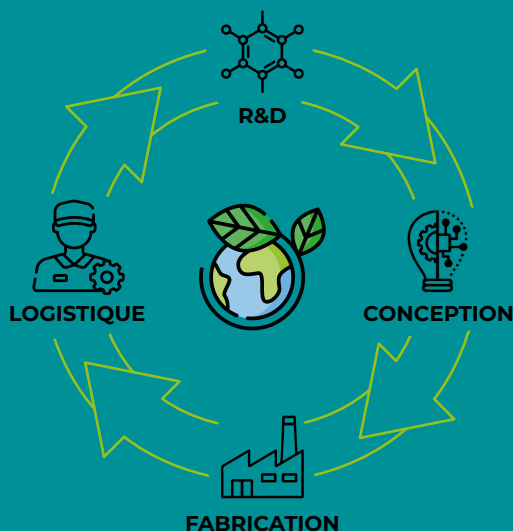
## 100 ANS D'HISTOIRE ET TOUJOURS EN MOUVEMENT

Créé en 1923, le Groupe démarre avec une activité d'import/export de pièces automobiles. Il lance très vite **le dégrissant Transyl** en 1933, puis **l'antirouille Rustol** en 1956, le **premier saturateur** bois tendres Textrol sur le marché français en 1978. Autre temps fort des années 70 : **la construction de son 1<sup>er</sup> site industriel en région parisienne**. A partir des années 90, les gammes ne cessent de s'enrichir pour proposer une offre de qualité, très ciblée. En 2008, DURIEU acquiert les marques **Owatrol, De Keyn** et **Linitop**. En 2012, le Groupe se dote d'un nouvel outil de production dans le Nord de la France et reprend la marque **OXI**. Dès 2017, tous les **produits sont distribués dans plus de 50 pays**. A partir de 2021, le développement de produits biosourcés s'accélère.

**Récompensé en 2023 par le Comité de France avec la Palme d'Or de l'Amélioration de l'Habitat, le Groupe centenaire** poursuit le déploiement de son savoir-faire avec la même éthique des premiers jours : **des produits de qualité, une fabrication 100% française**, un accompagnement individualisé des clients, **un département R&D** mobilisé pour trouver des solutions pertinentes et de plus en plus responsables.

## UNE POLITIQUE RSE ENRACINÉE

**DURIEU** mène depuis de nombreuses années des actions de fond et du quotidien pour **imaginer des produits durables** dans le temps, qui intègrent dans leur formulation **des matières premières biosourcées et/ou biodégradables**, sans compromettre leurs performances. Pour ses produits, le Groupe a fait le choix majoritaire de **l'emballage métallique, recyclable à l'infini**.



Son département **QHSE** s'emploie régulièrement à la mise en œuvre de diagnostics permettant, par exemple, de faire prendre conscience à ses équipes des sources d'**économies possibles sur les flux de production**, ou de sensibiliser l'entreprise aux enjeux climatiques **en co-construisant des plans d'actions de réduction de ses émissions** (décarbonation) ; sans oublier la surveillance de la conformité des produits aux réglementations en vigueur, **la gestion des déchets administratifs et industriels**, la formation des équipes en matière de santé sécurité, ou encore le renforcement de la politique sociale et QVT (Qualité de Vie au Travail) du Groupe.

**MEMBRE EFFECTIF DE**



**Le Groupe a rejoint en 2022 la French Fab**, la marque qui incarne les entreprises et les sites industriels situés en France, qui se reconnaissent dans la volonté de développer l'industrie française. Un étendard que DURIEU défend avec conviction.

# LE SOMMAIRE

LE GROUPE DURIEU	2
LES PRODUITS BIOSOURCÉS ET BIODÉGRADABLES	4
UN MOT SUR LE BOIS	5
À LA DÉCOUVERTE DES ESSENCES DE BOIS	6 & 7

## PRÉPARER LES BOIS EXTÉRIEURS

P. 8



<b>Nettoyer les surfaces</b>		<b>Décolorer - éclaircir</b>	
→ SURCLEAN	10	→ RENOCLEAR	12
<b>Dégriser</b>		<b>Préserver les bois non durables</b>	
→ NET-TROL® 200	10	→ TMU 84 NG	12
<b>Déshuiler - désincruster</b>		<b>Traitement pour bois autoclave</b>	
→ NET-TROL® 400	10	→ SEASONITE® PRO	13
<b>Décaper</b>		→ PCD 91	13
→ PREPDECK®	11	<b>Traitement des bois tanniques et résineux</b>	
→ PREPDECK® BIOSOURCÉ	11	→ STAN PROTECT	13
→ DILUNETT® PRO	11		
→ DSP 800	12		

## PROTÉGER LES BOIS EXTÉRIEURS

P. 14



<b>SATURATEURS</b>		<b>Vernis</b>	
→ PROTEXT®	16	→ DEKS OLJE® D.2	19
→ TEXTROL® PRO	16	<b>Protection antidérapante</b>	
→ TEXTROL® HES	17	→ ANTIGLISS	19
→ AQUATROL®	17	<b>Hydrofuge nouvelle génération</b>	
→ D.1 PRO	17	→ H4 WOOD & STONE	20
<b>Finition pour les bois modifiés</b>		<b>Produits feu</b>	
→ ISIFAC	18	→ PROTEX'CLASS®	21
<b>Protection longue durée</b>		→ LASUR'CLASS®	21
→ SOLID COLOR STAIN	18	→ SOLID'CLASS®	21
→ TROPITECH® "All in One"	19		

## PROTÉGER LES BOIS INTÉRIEURS

P. 22



<b>PRÉPARER LES BOIS INTÉRIEURS</b>		<b>Huile nouvelle génération</b>	
→ LIANFLOOR®	24	→ OLÉOFLOOR® CLASSIC & NATURAL	25
→ PRIMAFLOOR® 2 EN 1	24	<b>Vitrificateurs</b>	
→ OWAFILTER	24	→ VEGAFLOOR®	26
<b>PROTÉGER LES BOIS INTÉRIEURS</b>		→ ULTIMAFLOOR®	26
<b>Lasure</b>		<b>NETTOYER - ENTRETENIR</b>	
→ LASURELL®	25	→ SURCLEAN	27
		→ SPACENETT®	27

## PROTÉGER LES MÉTAUX

P. 28



<b>Traitements</b>		<b>Produits complémentaires</b>	
→ RUSTOL-OWATROL®	30	→ OWAPHOS	33
→ RUSTOL-OWATROL® BIOSOURCÉ	30	→ INPRIM	33
<b>Primaire</b>		→ PID 60	33
→ RUSTOL C.I.P.	31	<b>Lubrificateur de composants métalliques</b>	
<b>Primaire et finition</b>		→ COMPENSYL	34
→ RUSTOL-PRIMER AP.60	31	<b>Rénovateur de supports</b>	
→ RUSTOL-GALVA	31	→ POLYTROL®	34
<b>Finitions</b>		→ POLYTROL® BIOSOURCÉ	34
→ RUSTOL-ALU RA.85	32	<b>Dérippant multifonction</b>	
→ RUSTOL-DÉCO BRILLANT & MAT	32	→ TRANSYL®	35
		→ TRANSYL® BIOSOURCÉ	35

## PRÉPARER LES SUPPORTS MINÉRAUX EXTÉRIEURS

P. 36



<b>Anti-verdissures</b>		<b>Rénover et protéger les toitures</b>	
→ PROXYNET	37	→ OWAFIX	38
→ ANTIVERDISSURES CONCENTRÉ ATM	37	→ OWATOP	38
<b>Éclaircir les supports</b>		<b>Réparer les supports</b>	
→ SHAMPELIX	37	→ COSMOFER®	39
<b>Nettoyer et dégraisser</b>		→ CHOUKROUT®	39
→ ELIXCLEAN BIOSOURCÉ	38	<b>Peintures extérieures</b>	
		→ ELIXIMPRESS	39

## PEINDRE LES FAÇADES ET LES SOLS EXTÉRIEURS

P. 40



<b>Peintures extérieures</b>		<b>Prévention et sécurité</b>	
→ ELIXANE	41	→ ELIXROAD	42
→ OWAXANE	41	→ OWASTAR	42
<b>Peinture sols antidérapante</b>		<b>Protéger les façades, murs et toitures...</b>	
→ ELIXGRIP	42	→ PRIM THERM	43
		→ ELIXFUGE	43
		→ H4 WOOD & STONE	43

## PEINDRE LES MURS INTÉRIEURS ET LES PLAFONDS

P. 44



<b>Nettoyer et dégraisser</b>		<b>Produits astuces</b>	
→ SURCLEAN	45	→ E.S.P.	47
→ ELIXCLEAN	45	→ FLOETROL®	47
<b>Impression et primaire murs et plafonds</b>		→ OWATROL® E-B	47
→ ELIXPRIM	46	<b>Peinture technique</b>	
→ PRIMALL	46	→ ELIXSTAGE	48
<b>Peinture de finition murs et plafonds</b>		<b>Peintures sols époxy</b>	
→ ELIXCRYL	46	→ ELIXRESIN	48
		→ ELIXGROUND	48

TABLEAU RÉCAPITULATIF	49 à 51
-----------------------	---------

# DES FORMULES BIOSOURCÉES JUSQU'À 97%

Le Groupe poursuit sa mise en avant de produits qui depuis leur origine contiennent des ingrédients biosourcés, et le développement d'autres produits, spécialement **éco-conçus**, qui atteignent des taux de biosourcés allant **jusqu'à 97%** (mesurés par un laboratoire indépendant, selon la norme européenne référente EN 16640).

## RUSTOL-OWATROL®

### BIOSOURCÉ

La référence historique du traitement antirouille

Retrouvez ce produit Page 30



## POLYTROL®

### BIOSOURCÉ

Le raviveur de couleurs ultra-performant

Retrouvez ce produit Page 34



## TRANSYL®

### BIOSOURCÉ

Dégrippant/lubrifiant

Retrouvez ce produit Page 35



## PREPDECK®

### BIOSOURCÉ

Décapant/Dégrissant/Déglaçant

Retrouvez ce produit Page 11



## NET-TROL® 200

Dégriseur/Neutralisant

Retrouvez ce produit Page 10



## ELIXCLEAN®

Nettoyant puissant pour supports extérieurs

Retrouvez ce produit Page 38



## → Quelles sont les différentes familles de bois ?

Principalement composés de cellulose, de lignine, d'eau, les bois diffèrent les uns des autres par leur teneur en différentes matières organiques (tanins, résine, huiles naturelles...) par leur densité, durabilité, capacité d'imprégnation...

On distingue les résineux, les feuillus, les tropicaux classifiés selon leur densité en bois durs ou bois tendres.

BOIS TRÈS LÉGERS (TENDRES)	
Densité inférieure à 0.50	Pin, Peuplier, Red Cedar, Okoumé...
BOIS LÉGERS	
Densité de 0.50 à 0.65	Sapin, Épicéa, Frêne, Noyer, Bossé...
BOIS MI-LOURDS	
Densité de 0.65 à 0.80	Pin (Oregon, Sylvestre...), Chêne, Acacia,...
BOIS LOURDS (DURS)	
Densité de 0.80 à 1	Ipé, Cumaru, Azobé...

## → Le bois coupé peut-il résister naturellement ?

Il faut distinguer plusieurs sortes d'attaques :



### 1 Biologiques d'altération :

Champignons lignivores et lignicoles : le bois se dégrade, devient sale, se tache, se teinte (bleuissement) ou se décompose. Plusieurs facteurs peuvent déclencher cette situation comme la température ambiante, une hygrométrie importante du bois, la présence de substances nutritives...



### 2 Insectes :

Insectes xylophages tels que les termites, vrillettes, lyctus... Les bois soumis à ces deux premiers types d'attaques sont dits "non durables" (Épicéa, Pin Maritime...).



### 3 Climatiques :

Les rayons du soleil (chaleur, U.V.), l'humidité (pluie, rosée, glace, neige), la pollution... agressent le bois. Non protégé, il absorbe de l'eau, se gonfle et se contracte en séchant. L'important contraste entre les saisons chaudes et froides accentue ce phénomène. C'est ainsi que le bois peut gercer, tuiler, se déformer.

Au fur et à mesure du temps, il perdra sa teinte naturelle et grisailera.

#### À SAVOIR

Certaines essences très durables résistent plus longtemps aux attaques des agents de dégradation biologique (champignons ou insectes). En revanche, tous les bois, sans aucune exception, vont s'altérer dans le temps face aux agressions climatiques.

Pour éviter cela, il est impératif de les protéger.

## → Les classes d'emploi

On distingue les classes de risques biologiques et de durabilité des essences.

**Classes d'emploi définies par la norme NF EN 335 et le fascicule de documentation FD P 20 651 :**

**Classe d'emploi 1 :** Bois toujours à l'abri des intempéries et dont l'humidité du bois en service sera inférieure à 18% (menuiseries intérieures : meubles, parquets, portes, escaliers...).

**Classe d'emploi 2 :** Bois intérieur sec (hygrométrie inférieure à 18%) pouvant très occasionnellement dépasser ce taux (charpente...).

**Classe d'emploi 3 :**

**1 :** Bois extérieur vertical soumis à de faibles expositions aux intempéries.

**2 :** Bois extérieur vertical soumis à de fortes intempéries et pouvant très fréquemment dépasser les 18% (bardages, fenêtres...).

**Classe d'emploi 4 :** Bois extérieur en contact avec le sol avec risque d'eau stagnante (caillebotis, terrasses, pontons...).

**Classe d'emploi 5 :** Bois en contact permanent avec l'eau de mer, pouvant être immergé.



# À LA DÉCOUVERTE DES ESSENCES DE BOIS

## BOIS DURS

## TROPICAUX

### ACAJOU

Khaya sp.  
AFRIQUE



### AMARANTE

Peltogyne sp.  
AMÉRIQUE DU SUD



### AZOBÉ

Lophira alata  
AFRIQUE



### YELLOW BALAU

BANGKIRAI  
Shorea sp.  
ASIE



### CUMARU

Dipteryx sp.  
AMÉRIQUE DU SUD



### DOUSSIÉ

Afzelia sp.  
AFRIQUE



### IPÉ

Handroanthus  
AMÉRIQUE DU SUD



### IROKO

Milicia sp.  
AFRIQUE



### JATOBA (COURBARIL)

Hymenaea sp.  
AMÉRIQUE DU SUD



### MAÇARANDUBA (BALATA)

Manilkara sp.  
AMÉRIQUE DU SUD



### MERBAU

Intsia sp.  
ASIE



### MUIRACATIARA (GONÇALO ALVEZ)

Astronium sp.  
AMÉRIQUE DU SUD



### PADOUK

Pterocarpus sp.  
AFRIQUE



### ROBINIER (FAUX ACACIA)

Robinia pseudo acacia  
EUROPE



### TATAJUBA (BAGASSE)

Bagassa guianensis  
AMÉRIQUE DU SUD



### TECK DE PLANTATION

Tectona grandis  
ASIE INDONESIE



## BOIS DURS

## FEUILLUS

### CHÂTAIGNIER

Castanea sp.  
EUROPE



### CHÊNE

Quercus sp.  
EUROPE



### FRÊNE

Fraxinus exelsior  
EUROPE



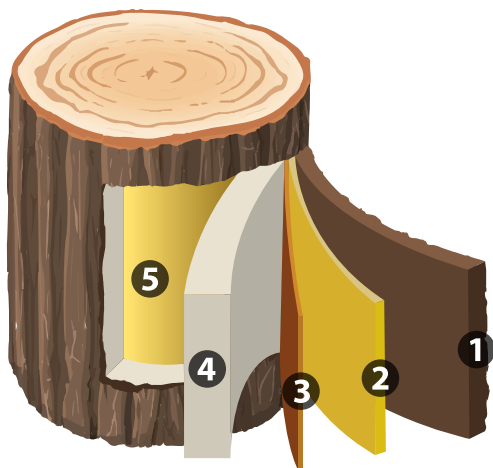
### HÊTRE (FAYARD)

Fagus silvatica  
EUROPE





### Anatomie du bois



- 1 **Écorce** : se compose de l'écorce externe (enveloppe imperméable morte qui protège l'intérieur de l'arbre) et de l'écorce interne dite liber.
- 2 **Liber** : tissu vivant qui transporte la sève élaborée (riche en éléments organiques) afin d'apporter les produits de la photosynthèse des feuilles vers les autres organes.
- 3 **Cambium** : formé de cellules qui se multiplient vers le centre et l'extérieur. Vers le centre le cambium forme les vaisseaux du bois qui conduisent la sève brute (sels minéraux...) des racines vers les feuilles. Vers l'extérieur il donne naissance au liber qui conduit la sève élaborée.
- 4 **Aubier** : couche intermédiaire de bois qui se forme chaque année entre l'écorce et le bois parfait (ou duramen). La zone interne se transforme en un cerne de bois parfait chaque année. C'est la partie du bois la plus récente.
- 5 **Bois parfait (ou duramen)** : partie interne du bois, correspondant aux zones d'accroissement les plus anciennement constituées, qui ne comportent plus de cellules vivantes. C'est la partie la plus dense du bois utilisée en construction, **charpente, ameublement...**

# POURQUOI PRÉPARER LES BOIS EXTÉRIEURS ?



**Bois sublimes, protégés, restaurés,... Attention ! Avant de protéger ou d'entretenir les bois, le secret se cache dans la préparation, le bois doit être propre.**

Le bois d'extérieur est un matériau vivant qui requiert des soins dédiés comme pour la peau d'un visage. Laissé aux intempéries, UV et passages répétés, il vieillit, perd de son éclat, se tache, voire s'abîme. Mais avant toute décision de rénovation il faut diagnostiquer l'état du bois pour faire les choix adaptés.

**Les bonnes pratiques : travailler sur des bois propres !**

Il faut donc analyser l'état du bois avant de choisir l'option nettoyage. Cela passe par l'identification du stade du gris, du noir, des salissures ou de l'usure du bois et lui redonner son éclat initial !



## BIEN COMPRENDRE L'ÉTAT DU BOIS ET L'ANALYSER

Les bois ne vieillissent pas tous de la même façon suivant leur exposition, leur finition, leur usage. Ils subissent les UV, les intempéries, l'usure des passages répétés... Certains ont des protections, d'autres pas. Suivant leur état et leur aspect, le diagnostic est différent... L'analyse est une étape cruciale !

### Comment bien analyser le bois

- En présence d'un bois gris et terne ayant simplement vieilli aux intempéries :  
→ **il faut dégriser**
- En présence d'un bois noirci, encrassé :  
→ **il faut déshuiler**
- En présence d'un bois recouvert d'une ancienne finition très filmogène, type peinture ou lasure :  
→ **il faut décaper**

## NOS SOLUTIONS POUR PRÉPARER LES BOIS EXTÉRIEURS...

**Notre nettoyeur de surface** : pour un entretien facile et de qualité sans altérer le bois. Sa formule à base d'eau hautement concentrée en matière active est biodégradable et nettoie en profondeur sans agresser vos sols (même les plus fragiles). Il leur redonne leur beauté d'origine. Ce nettoyeur multifonctions dégraisse et désincruste en profondeur pour un résultat impeccable. Sa formule ultra-performante permet un entretien efficace et ne laisse aucune trace.

→ [Voir le produit page 10](#)

**Notre dégriseur** : spécialement conçu pour redonner au bois sa couleur d'origine. Il redonne de l'éclat au support en éliminant les remontées tanniques, les traces liées aux intempéries, aux moisissures, à la rouille, à la pollution... et sa formule biodégradable ultra-performante, à base d'eau, agit très rapidement.

→ [Voir le produit page 10](#)

**Notre déshuileur** : spécialement conçu pour le nettoyage des bois extérieurs noircis sous l'effet de l'eau et des UV. En effet les agressions extérieures telles que : l'humidité, le froid et le soleil altèrent les huiles de protection appliquées sur le bois. Sa formule ultra-performante à base d'eau est biodégradable.

→ [Voir le produit page 10](#)

**Nos décapants** : rapide et efficace, ils viennent casser le revêtement à retirer (peintures, vernis, colles...) puis se rincent sans effort pour vous laisser une surface propre et prête à être repeinte. Leurs formules à l'eau vous garantissent un support plus résistant et une meilleure adhérence du nouveau revêtement.

→ [Voir les produits pages 11 et 12](#)

**Notre décolorant/éclaircissant** : éclaircit les décolorations et/ou sur-colorations du bois y compris les traces de bleuissement, élimine les traces dues aux coulures de tanin ce qui permet de lui redonner un aspect homogène sans poncer ni frotter. Il est efficace sur tous les bois modifiés (Accoya, Bambou, Thermocharnés...).

→ [Voir le produit page 12](#)

**Nos traitements** : chacun de nos traitements permettront de préserver la durabilité du bois qu'ils aient pour but de le protéger des insectes, d'éviter les fendillements ou les déformations, de l'isoler et d'améliorer ses performances...

→ [Voir les produits page 13](#)



## NETTOYER LES SURFACES

## TOUS SUPPORTS

### SURCLEAN\* NETTOYANT ET DÉGRAISSANT DE SURFACE Spécial entretiens fréquents

Disponible en : **1 L**

- » Nettoie et dégraisse sans agresser le support, élimine les salissures de surface non incrustées.
- » Haute concentration en matière active pour une efficacité optimale.
- » Idéal pour les supports fragiles.
- » Ne laisse aucune trace grasse sur le support.
- » Concentré à diluer.
- » Non alcalin et non acide.



RENDEMENT  
PAR COUCHE  
± 25-250 m<sup>2</sup>/L



MATÉRIEL  
D'APPLICATION



TEMPÉRATURE  
D'APPLICATION  
+10°C +30°C



TEMPS  
D'ACTION  
10-15 mn



NETTOYAGE  
DU MATÉRIEL  
EAU



À BASE  
D'EAU



### À SAVOIR

Pour éliminer les salissures incrustées, utiliser ELIXCLEAN\* → (cf page 38 et 45). SURCLEAN\* n'élimine pas le gris de surface ni le gris incrusté.

## DÉGRISER

## GÉLIFIÉ NE COULE PAS

### NET-TROL® 200\* DÉGRISSEUR TOUS BOIS Élimine le gris de surface

Disponible en : **1 L / 2L5 / 5 L / 15 L**

- » Éclaircit la lignine pour redonner au bois son aspect naturel sans le décolorer.
- » Élimine les salissures (intempéries, moisissures), les traces tanniques et résiduelles de sulfate de fer.
- » S'utilise aussi sur pierres et PVC verdis et ciment taché par la rouille.
- » Neutralise Net-trol® 400, Dilunett® Pro et Prepdeck®.



RENDEMENT  
PAR COUCHE  
5-10 m<sup>2</sup>/L



MATÉRIEL  
D'APPLICATION



TEMPÉRATURE  
D'APPLICATION  
+5°C +30°C



TEMPS  
D'ACTION  
15-20 mn



NETTOYAGE  
DU MATÉRIEL  
EAU



À BASE  
D'EAU



## DÉSHUILER - DÉSINCRUSTER

## GÉLIFIÉ NE COULE PAS

### NET-TROL® 400\* DÉSHUILEUR DÉCRASSANT TOUS BOIS\*\* Élimine les huiles noircies incrustées

Disponible en : **1 L / 2L5 / 10 L**

- » Élimine en profondeur toutes les huiles (de teck, de lin, de vidange) et finitions non filmogènes (saturateurs) noircies, par simple rinçage à l'eau.
- » Nettoie les taches de gras incrustées.
- » Déglace un bois neuf en quelques minutes.

\*\* Sauf Chêne et Châtaignier. Précaution sur Red Cedar.



RENDEMENT  
PAR COUCHE  
± 6 m<sup>2</sup>/L



MATÉRIEL  
D'APPLICATION



TEMPÉRATURE  
D'APPLICATION  
+5°C +30°C



TEMPS  
D'ACTION  
10-15 mn



NETTOYAGE  
DU MATÉRIEL  
EAU



À BASE  
D'EAU



(2) Taux issu de tests effectués par un laboratoire indépendant.

\* Dangereux. Respectez les précautions d'emploi - (1) Test OCDE 301 F.

GÉLIFIÉ NE COULE PAS



# PREPDECK®\*

## RÉNOVATEUR 3 EN 1 TERRASSES ET BARDAGES

Décape, dégrise, déglace et déshuile

Disponible en : 1 L / 2L5 / 10 L

» **Décaper :**

- Utiliser PREPDECK® pur.
- Efficace sur finitions acryliques et glycéro mono-composant.

» **Dégriser/nettoyer :**

- Diluer PREPDECK® dans de l'eau douce et propre

» **Déglacer\*\*** les bois neufs fermés + préparation du support avant protection au TROPITECH® "All in One" :

- Diluer PREPDECK® dans de l'eau douce et propre.

» **Déshuiler** les huiles incrustées et noircies sous l'effet des U.V. :

- Diluer PREPDECK® dans de l'eau douce et propre.

\*\* Sauf Chêne et Châtaignier. Précaution sur Red Cedar.

RENDEMENT PAR COUCHE 3-4 m <sup>2</sup> /L	MATÉRIEL D'APPLICATION	TEMPÉRATURE D'APPLICATION +5°C +30°C	TEMPS D'ACTION 20-30 mn	NETTOYAGE DU MATÉRIEL EAU	À BASE D'EAU

**À SAVOIR**

Sur bois, toujours neutraliser avec Net-trol® 200 sauf si la finition utilisée est du Tropitech® "All in One".



# PREPDECK®\*

## BIOSOURCÉ

### RÉNOVATEUR BOIS MULTI-ACTIONS

Disponible en : 10 L

» **Rénovateur 3 en 1 terrasse et bardages**

» **Décape** les bois d'une ancienne finition (lasure ou peinture)

» **Dégrise et déglace\*\*** le bois

» Nettoie les bois neufs et anciens

\*\* Sauf Chêne et Châtaignier. Précaution sur Red Cedar.

RENDEMENT PAR COUCHE 3-4 m <sup>2</sup> /L	MATÉRIEL D'APPLICATION	TEMPÉRATURE D'APPLICATION +5°C +30°C	TEMPS D'ACTION 20-30 mn	NETTOYAGE DU MATÉRIEL EAU	À BASE D'EAU



**À SAVOIR**

Sur bois, toujours neutraliser avec Net-trol® 200 sauf si la finition utilisée est du Tropitech® "All in One".



GÉLIFIÉ NE COULE PAS



# DILUNETT® PRO\*

## DÉCAPANT À L'EAU SANS GRATTER

Bois\*\*, métal\*\*\* et PVC

Disponible en : 10 L

» Efficace jusqu'à 8 couches de peintures en une seule application.

» Décape les peintures, lasures, vernis... sans gratter.

» Rend le revêtement soluble à l'eau ; l'élimine par simple rinçage.

» Élimine également la teinte en profondeur.

» Lors de fortes chaleurs, se réactive par simple mouillage.

\*\* Sauf Chêne, Châtaignier, Red Cedar et marqueterie. \*\*\* Sauf aluminium.

RENDEMENT PAR COUCHE ± 4 m <sup>2</sup> /L	MATÉRIEL D'APPLICATION	TEMPÉRATURE D'APPLICATION +5°C +30°C	TEMPS D'ACTION 5 mn - 12 h	NETTOYAGE DU MATÉRIEL EAU	À BASE D'EAU

**À SAVOIR**

Sur support poreux (bois...) toujours appliquer du Net-trol® 200\* immédiatement après rinçage du Dilunett® PRO afin de le neutraliser.



## DÉCAPER

GÉLIFIÉ NE COULE PAS

### DSP 800\*

#### DÉCAPANT UNIVERSEL SANS RINÇAGE

Disponible en : **1 L / 5 L**

- » Actif sur toutes finitions de type mono et bicomposant, de types glycérophtalique, acrylique, PU, époxy, vernis (PU, précatalysé, cellulosique), tous types de lasures et enduits (RPE et RSE)...
- » Action rapide : remise en peinture au bout de 6 heures sur support sec.
- » Tous supports\*\* y compris les bois tanniques.

\*\* Sauf plastique. Éviter les contacts prolongés sur l'aluminium.



RENDMENT  
PAR COUCHE  
± 1,25 - 4 m<sup>2</sup>/L



MATÉRIEL  
D'APPLICATION



TEMPÉRATURE  
D'APPLICATION  
+10°C +25°C



TEMPS  
D'ACTION  
7-45 mn



NETTOYAGE  
DU MATÉRIEL  
EAU OU  
WHITE SPIRIT



## DÉCOLORER - ÉCLAIRCIR

### RENOCLEAR\*

#### DÉCOLORANT ÉCLAIRCISSEUR SANS JAVEL

Bardages, terrasses

Disponible en : **5 L**

- » Éclaircit les décolorations et/ou sur-colorations du bois y compris les traces de bleuissement.
- » Redonne un aspect homogène sans poncer ni frotter.
- » Élimine les traces dues aux coulures de tanin.
- » Efficace sur tous les bois y compris ceux modifiés (Accoya, Bambou, thermochoauffés...).
- » Prêt à l'emploi, ne pas diluer. S'applique sur bois sec.
- » Nettoyer/neutraliser avec **SOAPCLEAN\*** et rincer abondamment.



RENDMENT  
PAR COUCHE  
10-12 m<sup>2</sup>/L



MATÉRIEL  
D'APPLICATION



TEMPÉRATURE  
D'APPLICATION  
+10°C +25°C



TEMPS  
D'ACTION  
6-24 h



NETTOYAGE  
DU MATÉRIEL  
AU SOAPCLEAN  
(DILUÉ)



À BASE  
D'EAU



#### À SAVOIR

RENOCLEAR\* n'est ni un dégriseur ni un déshuileur.

## PRÉSERVER LES BOIS NON DURABLES

## PRÊT À L'EMPLOI

### TMU 84 NG\*\*\*

#### TRAITEMENT DE PRÉSERVATION DES BOIS : INSECTICIDE, ANTI-TERMITE, FONGICIDE ET ANTIBLEUISSEMENT EN SERVICE

Par trempage ou badigeonnage

Disponible en : **2L5 / 10 L / 200 L / 1000 L**

- » Préventif et curatif (hors termites).
- » Excellente pénétration.
- » Efficacité longue durée\*\*\*.
- » Intérieur et extérieur sur bois sains ou attaqués.
- » Conforme au règlement européen sur les biocides.

\*\* Utilisez les biocides avec précaution. Avant toute utilisation, lisez l'étiquette et les informations concernant le produit. \*\*\* Cf fiche technique.



RENDMENT  
PAR COUCHE  
5 m<sup>2</sup>/L



MATÉRIEL  
D'APPLICATION



TEMPÉRATURE  
D'APPLICATION  
+5°C +35°C



SÉCHAGE  
À CŒUR  
24-48H



NETTOYAGE  
DU MATÉRIEL  
EAU



À BASE  
D'EAU



## TRAITEMENT POUR BOIS AUTOCLAVE

# SEASONITE® PRO\*

## STABILISATEUR INCOLORE POUR BOIS NEUFS

Limite les fendillements, déformations...

Disponible en : **2L5 / 15 L**

- » Stabilise et protège le bois pendant ses premiers mois d'exposition aux intempéries.
- » Produit d'attente avant traitement - Régule l'évaporation de l'humidité du bois.
- » Réduit les risques de fendillement, d'éclatement ou de déformation du bois suite à une exposition brutale au soleil ou à la pluie.
- » Limite le grisaillement et prépare les bois à recevoir une finition.



RENDEMENT  
PAR COUCHE  
**5-7 m²/L**



MATÉRIEL  
D'APPLICATION



TEMPÉRATURE  
D'APPLICATION  
**+10°C +30°C**



TEMPS  
SÉCHAGE  
**12 h**  
(à 20°-50% de HR)



NETTOYAGE  
DU MATÉRIEL  
**EAU**



À BASE  
D'EAU



# PCD 91\*

## PRODUIT DE COUPE PRÊT À L'EMPLOI

### Imprègne et protège les coupes et retouches des bois autoclaves classes 3 et 4

Disponible en : **1 L / 2L5 / 10 L**

- » Barrière au pourrissement et aux verdissures.
- » Recouvrable par tout type de finition.
- » Sèche rapidement et sans odeur.



RENDEMENT  
PAR COUCHE  
**5-7 m²/L**



MATÉRIEL  
D'APPLICATION



TEMPÉRATURE  
D'APPLICATION  
**+5°C +30°C**



TEMPS  
SÉCHAGE  
**12 h**



NETTOYAGE  
DU MATÉRIEL  
**EAU**



À BASE  
D'EAU



VERT AUTOCLAVE MARRON BRUN KAKI

## TRAITEMENT DES BOIS TANNIQUES ET RÉSINEUX

# STAN PROTECT\*

## PRIMAIRE INCOLORE TOUS BOIS

### Isole et améliore les performances

Disponible en : **1 L / 5 L**

- » Freine les remontées colorées sur les bois tanniques et les résineux.
- » Bloque le fond et augmente fortement la performance des finitions.
- » Idéal avant peintures blanches ou lasures : Surfaces verticales et horizontales<sup>(1)</sup>.



RENDEMENT  
PAR COUCHE  
**10-12 m²/L**



MATÉRIEL  
D'APPLICATION



TEMPÉRATURE  
D'APPLICATION  
**+10°C +30°C**



TEMPS  
SÉCHAGE  
**45 mn**  
RECOUVRABLE  
**2-4 h**



NETTOYAGE  
DU MATÉRIEL  
**AU SOAPCLEAN**  
(DILUÉ)



À BASE  
D'EAU



### À SAVOIR

Ne convient pas avant l'utilisation d'un saturateur.

# POURQUOI PROTÉGER LES BOIS EXTÉRIEURS ?



© Jacquelin Mingard

**Tous les bois extérieurs y compris les bois autoclavés sont sensibles aux U.V. et aux agressions climatiques.**

Parmi les 3 principaux polymères du bois (cellulose, hémicellulose et lignine) la lignine joue un rôle fondamental : elle constitue la matrice de la paroi cellulaire du bois. Si la cellulose est très sensible à l'humidité et à la dégradation par les microorganismes, la lignine est fragilisée par les rayons U.V. qui vont la faire monter en teinte (gris de surface) voire même la faire devenir soluble à l'eau à cause de la destruction de sa structure.

Pour éviter cela, tous les bois extérieurs exposés aux intempéries (y compris les autoclavés qui ont un traitement de préservation et non de protection) doivent recevoir régulièrement une protection contre les intempéries et les U.V. afin d'éviter tout grisaillement, gerces, déformations... ou conserver la teinte naturelle de l'essence ou lui donner un autre look.

© Vélocrome Londres



## LES RÈGLES DE BASE DE PRÉPARATION D'UN BOIS AVANT PROTECTION

Avant de protéger un bois il faut s'assurer que celui-ci est **sec, propre et non gras**. Il faut également vérifier que le bois soit **déglacé/ouvert** (imprégnable). Pour cela utilisez le test de la goutte d'eau qui consiste à mettre une goutte d'eau sur le bois :

- Si elle pénètre, le bois est suffisamment poreux / déglacé et peut donc être protégé.
- Si elle ne pénètre pas, le bois en l'état est non imprégnable et ne peut donc pas être protégé.

### Il faudra donc :

**Solution 1** : attendre entre 4 à 6 mois afin que les intempéries déglacent naturellement le bois

**Solution 2** : procéder à un déglacage mécanique (ponçage) ou chimique (**Net-trol® 400\*** ou **Prepdeck\*** + neutralisation avec **Net-trol® 200\***).

## NOS SOLUTIONS POUR PROTÉGER EFFICACEMENT ET DURABLEMENT LES BOIS...

**Nos saturateurs** : Durieu S.A., inventeur du saturateur en 1978, a mis au point des formulations non filmogènes qui allient pénétration et mouillabilité pour **protéger en profondeur et durablement tous les bois** sans aucun risque d'écaillage ni de noircissement dans le temps. Incolores ou teintés, ils ne sont pas soumis à l'abrasion et sont **parfaitement adaptés aux bardages, chalets, terrasses, mobilier de jardin, ponts de bateaux** quelles que soient les conditions atmosphériques.

→ Voir les produits pages 16 et 17

**Notre finition pour bois modifiés** : un bois modifié est un bois dont la performance (durabilité, stabilité dimensionnelle...) a été améliorée artificiellement. Divers procédés existent : Bois Accoya® / kebony / Bois acétylé / Bois thermochoauffé ou thermostabilisé / Bois moléculairement modifiés.

→ Voir le produit page 18

**Nos protections longue durée** : quelle que soit la fonction, (trafic intense, déco, conditions extrêmes...), elles sont faites pour durer.

→ Voir les produits pages 18 et 19

**Notre vernis** : protection filmogène transparente, aspect satin ou brillant. S'applique sur supports non soumis à l'abrasion.

→ Voir le produit page 19

**Notre protection antidérapante** : idéale pour les **plages de piscine**, elle allie sécurité et esthétique.

→ Voir le produit page 19

**Notre hydrofuge** : laisse griser et vieillir naturellement le bois en évitant toute reprise d'humidité.

→ Voir le produit page 20

**Nos produits feu** : produits permettant de **maintenir l'Euroclasse B, C ou D des bardages**. Ces produits sont conformes aux exigences de la norme NF EN 927-2.

→ Voir les produits page 21



## Tout savoir sur les saturateurs

Par leurs pouvoirs de pénétration dans le support, ils protègent en profondeur et durablement tous les bois sans aucun risque d'écaillage ni de noircissement dans le temps. Incolores ou teintés, ils ne sont pas soumis à l'abrasion et sont parfaitement adaptés aux bardages, chalets, terrasses, mobilier de jardin, ponts de bateaux quelles que soient les conditions atmosphériques.

# SATURATEURS

TOUS BOIS

GAIN DE TEMPS  
SANS SÉCHAGE ENTRE LES COUCHES

## PROTEXT®\*

### SATURATEUR MAT

Disponible en : 1 L / 5 L / 20 L / 200 L miel

- » Protection transparente. Aspect mat. Séchage rapide.
- » Conserve l'aspect naturel du bois dans le temps - Contient un liant à base d'huile végétale.
- » Non filmogène - ne s'écaille pas, ne pèle pas. Ne noircit pas aux UV.
- » Maintenance aisée et rapide sans gommage, ni ponçage ni décapage.
- » S'applique sur Teck, Ipé, Bangkirai, Acacia, Douglas, Mélèze, Épicéa, Red Cedar, autoclave...  
THT, feuillus... - Contribue à limiter le pourrissement du bois - Biosourcé depuis 2004



RENDEMENT  
PAR COUCHE  
10-12 m²/L



MATÉRIEL  
D'APPLICATION



TEMPÉRATURE  
D'APPLICATION  
+10°C +30°C



SÉCHAGE  
4 h



NETTOYAGE  
DU MATÉRIEL  
EAU + DÉTERGENT



À BASE  
D'EAU



1 base à teinter  
impérativement  
en teinte bois  
(uniquement  
en 4.75L) :



Existe en 11 teintes miscibles entre elles :



BOIS TENDRES ET RÉSINEUX

GAIN DE TEMPS  
SANS SÉCHAGE ENTRE LES COUCHES

## TEXTROL® PRO\*

### SATURATEUR ASPECT HUILÉ

Disponible en : 1 L / 5 L / 20 L / 200 L incolore

- » Protection non filmogène transparente "aspect huilé".
- » Conserve l'aspect naturel du bois dans le temps. Incolore ou teinté.
- » Idéal pour les bois acides et tanniques comme le Red Cedar.
- » Ne s'écaille pas, ne pèle pas. Ne noircit pas aux UV.
- » Maintenance aisée et rapide sans ponçage ni décapage.



RENDEMENT  
PAR COUCHE  
10-12 m²/L



MATÉRIEL  
D'APPLICATION



TEMPÉRATURE  
D'APPLICATION  
+5°C +30°C



SÉCHAGE  
24-48 h



NETTOYAGE  
DU MATÉRIEL  
WHITE-SPRIT



Existe en 8 teintes miscibles entre elles dont 2 de pré-grisaillement afin de donner un aspect gris harmonieux :



\*Dangereux. Respectez les précautions d'emploi

# TEXTROL® HES\*

## SATURATEUR MONOCOUCHE HAUT EXTRAIT SEC

Disponible en : 1 L / 5 L / 20 L

- » Barrière anti-UV renforcée = haute protection.
- » Respecte la beauté naturelle du bois. Aspect satin mat
- » Excellente résistance aux variations dimensionnelles.
- » Microporeux, non filmogène, ne s'écaille pas.



RENDEMENT  
PAR COUCHE  
±12 m²/L



MATÉRIEL  
D'APPLICATION



TEMPÉRATURE  
D'APPLICATION  
+5°C +30°C



SÉCHAGE  
24 h



NETTOYAGE  
DU MATÉRIEL  
WHITE-SPIRIT

Existe en 3 teintes miscibles entre elles :



INCOLORE ASPECT  
BOIS MOUILLÉ



BOIS CLAIR



BOIS FONCÉ



# AQUATROL®\*

## SATURATEUR GÉLIFIÉ POUR BOIS ANCIENS ET POREUX

Disponible en : 1 L / 5 L / 20 L

- » Protection "Haute tenue" transparente, mate "aspect huilé".
- » Conserve l'aspect naturel du bois dans le temps. Ne noircit pas.
- » Formulation hybride (résines alkydes + acryliques) à l'eau pour une performance optimale.
- » Non filmogène, ne s'écaille pas. Sans séchage entre les couches.
- » Maintenance aisée et rapide sans gommage, ni ponçage ni décapage.



RENDEMENT  
PAR COUCHE  
10-15 m²/L



MATÉRIEL  
D'APPLICATION



TEMPÉRATURE  
D'APPLICATION  
+10°C +30°C



SÉCHAGE  
24-48 h



NETTOYAGE  
DU MATÉRIEL  
EAU + DÉTERGENT



À BASE  
D'EAU

Existe en 2 teintes miscibles entre elles :



INCOLORE  
AVIVANT



CHÊNE DORÉ



# D.1 PRO\*

## SATURATEUR POUR BOIS EXOTIQUES

Disponible en : 1 L / 5 L / 20 L

- » Protection transparente "aspect huilé", incolore ou teintée.
- » Conserve l'aspect naturel du bois dans le temps. Ne noircit pas.
- » Non filmogène - ne s'écaille pas, ne pèle pas.
- » Maintenance aisée et rapide sans gommage, ni ponçage ni décapage.



RENDEMENT  
PAR COUCHE  
8-12 m²/L



MATÉRIEL  
D'APPLICATION



TEMPÉRATURE  
D'APPLICATION  
+5°C +30°C



SÉCHAGE  
24 h



NETTOYAGE  
DU MATÉRIEL  
WHITE-SPIRIT

Existe en 3 teintes miscibles entre elles :



INCOLORE  
AVIVANT



HONEY  
GOLD



TECK  
Disponible en 20L



### À SAVOIR

Recouvrable par D.2 (vernis marine)  
sur surfaces verticales.

**BOIS MODIFIÉS** ACCOYA®, KEBONY, THERMOCHAUFFÉS, ...

## Qu'est-ce qu'un bois modifié ?

Un bois modifié est un bois dont la performance (durabilité, stabilité dimensionnelle...) a été améliorée artificiellement. Divers procédés existent : Bois Accoya® : Bois acétylé. / Bois thermochauffé ou thermostabilisé. / Bois moléculairement modifiés.

## ISIFAC\* PROTECTION BOIS MODIFIÉS

Terrasses, bardages et supports extérieurs.

Disponible en : **5 L**

- » Protection décorative teintée pour terrasses et bardages en bois modifiés.
- » Protège le support des agressions climatiques et des UV.
- » Empêche la pénétration de l'eau. Résiste aux taches.
- » Ne s'écaille pas, ne pèle pas et ne noircit pas aux U.V. Tenue longue durée.
- » Application aisée avec séchage rapide.

RENDEMENT PAR COUCHE 10-12 m²/L	MATÉRIEL D'APPLICATION	TEMPÉRATURE D'APPLICATION +10°C +30°C	SÉCHAGE 1-2 h	NETTOYAGE DU MATÉRIEL AU SOAPCLEAN (DILUÉ)	À BASE D'EAU

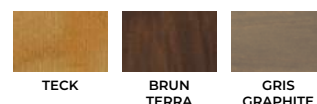


### À SAVOIR

OWATROL® propose une gamme de nettoyants efficaces sur ACCOYA®

- Pour un entretien régulier : SURCLEAN\* → page 10
- Pour un entretien tardif : SURCLEAN\* → page 10 et RENOCLEAR → page 12

Existe en 3 teintes :



## PROTECTION LONGUE DURÉE

TOUS BOIS

## SOLID COLOR STAIN\*

PROTECTION DÉCO OPAQUE MATE

Terrasses et bardages.

Disponible en : **1 L / 2L5 / 20 L**

- » Conserve le relief et le veinage du bois.
- » Masque les détériorations esthétiques indélébiles (bleuissement, taches, aspect hétérogène...).
- » Redonne un nouveau look déco.
- » S'utilise comme égalisateur ou éclaircisseur de teintes sur anciennes lasures en bon état.
- » Haute résistance :
  - Aux variations dimensionnelles du support.
  - À l'abrasion : ne s'écaille pas y compris au sol.
  - Aux intempéries.
- » Tenue longue durée : jusqu'à 5 ans<sup>(1)</sup> en horizontale et 15 ans<sup>(1)</sup> en verticale.
- » Grande facilité d'application sans reprise. Parfaite imprégnation du bois.
- » Maintenance et rénovation aisées = pas de ponçage car pas d'écaillage (Nettoyage avec SURCLEAN\* et remettre 1 ou 2 couches).

RENDEMENT PAR COUCHE 8-10 m²/L	MATÉRIEL D'APPLICATION	TEMPÉRATURE D'APPLICATION +10°C +30°C	SÉCHAGE 24-48 h RECOUVRABLE 3-4 h	NETTOYAGE DU MATÉRIEL EAU + DÉTERGENT	À BASE D'EAU



Existe en plusieurs teintes miscibles entre elles :



+ 3 bases à teinter



### ASTUCE

Comment retrouver la teinte claire d'une lasure foncée en bon état (sans écaillage ou très peu d'écaillage) sans ponçage ni décapage ?

- 1 Dégraisser au SURCLEAN\* dilué. Rincer et laisser sécher.
- 2 Appliquer une couche de SOLID COLOR STAIN\* en teinte chamois (bloque le support et servira de primaire éclaircissant pour repartir ensuite sur une finition claire).
- 3 Séchage total (24 heures minimum).
- 4 Appliquer la nouvelle lasure y compris dans une teinte claire.

\*Dangereux. Respectez les précautions d'emploi

(1) Dans la mesure où la préparation du bois et l'application sont réalisées en conformité avec les exigences du fabricant.

# TROPITECH® "ALL IN ONE"\*

## PROTECTION TRAFIC INTENSE ET CONDITIONS EXTRÊMES

### Terrasses et bardages.

Disponible en : **5 L / 20 L**

- » Système hybride (résines allydes et acryliques) pour une tenue optimale dans le temps.
- » Protection UV renforcée.
- » Séchage rapide et application aisée.
- » Non conseillé sur Chêne, Châtaignier et Red Cedar.



RENDEMENT  
PAR COUCHE  
**8-10 m²/L**



MATÉRIEL  
D'APPLICATION



TEMPÉRATURE  
D'APPLICATION  
**+10°C +30°C**



SÉCHAGE  
**1-2 h**



NETTOYAGE  
DU MATÉRIEL  
**EAU + DÉTERGENT**



À BASE  
D'EAU

Existe en 6 teintes :



MOVINGUI



REDWOOD



SEDONA



MIEL



TECK



CEDAR



GRIS VIEUX  
BOIS



# DEKS OLJE® D.2\*

## VERNIS MARINE TRÈS SOUPLE

### Technologie marine - Brillant intense

Disponible en : **1 L / 2L5 / 20 L**

- » Brillance durable. Rehausse la beauté du bois. Film résistant et souple.
- » Très fluide, ne masque pas le veinage du bois.
- » Peut se teinter avec des colorants (nous consulter).
- » Application aisée. S'applique après D.1 PRO\* ou RUSTOL-OWATROL®\*.



RENDEMENT  
PAR COUCHE  
**15 m²/L**



MATÉRIEL  
D'APPLICATION



TEMPÉRATURE  
D'APPLICATION  
**+5°C +25°C**



SÉCHAGE  
**12-24 h**  
entre chaque  
couche



NETTOYAGE  
DU MATÉRIEL  
**WHITE-SPIRIT**



### À SAVOIR

La formule du Deks Olje® D.2 est composée de Rustol Owatrol® qui a la propriété de chasser l'humidité et donc de rendre imperméable le support sur lequel il est appliqué.

\*Information sur le niveau d'émission de substances volatiles dans l'air intérieur, présentant un risque de toxicité par inhalation, sur une échelle de classe allant de A+ (très faibles émissions) à C (fortes émissions).

# ANTI GLISS\*

## PROTECTION ANTIDÉRAPANTE ET UV

### Terrasses, pontons, escaliers...

Disponible en : **1 L / 5 L**

- » Protège et décore durablement les ouvrages extérieurs en bois glissants.
- » Empêche le grisaillement.
- » Contient des microbilles antidérapantes à base de cire de polypropylène micronisé (100 µ).
- » Grande facilité d'application. Maintenance aisée et rapide sans sablage ni décapage.



RENDEMENT  
PAR COUCHE  
**± 13 m²/L**



MATÉRIEL  
D'APPLICATION



TEMPÉRATURE  
D'APPLICATION  
**+5°C +30°C**



RECOUVRABLE  
**6 h**  
SÉCHAGE  
**24 h**



NETTOYAGE  
DU MATÉRIEL  
**WHITE-SPIRIT**



Existe en 3 teintes :



INCOLORE



CHÊNE CLAIR



TECK

\*Dangereux. Respectez les précautions d'emploi

# H4 WOOD & STONE\*

## HYDROFUGE INCOLORE IMPERMÉABLE

### Bardages, chalets... surfaces verticales

Disponible en : **1 L / 2L5 / 10 L**

- » Imprègne le support en profondeur et l'imperméabilise.
- » Incolore, permet au bois de griser naturellement tout en le protégeant des reprises d'humidité.
- » Laisse respirer le bois. Sans anti U.V.
- » Favorise l'autolavabilité du bardage.



### À SAVOIR

Comment conserver son gris naturel de surface tout en le protégeant des reprises d'humidité ?

- 1 Nettoyer le support sans altérer / modifier l'état / l'aspect actuel du support avec **SURCLEAN\***  
→ [page 10](#)
- 2 Traiter le support si nécessaire : **TMU 84 NG\*\***  
→ [page 12](#)
- 3 Appliquer une couche d'**H4 WOOD & STONE**.  
Le bois grisillera naturellement dans le temps.

\*Dangereux. Respectez les précautions d'emploi



RENDEMENT  
PAR COUCHE  
**3-6 m<sup>2</sup>/L**



MATÉRIEL  
D'APPLICATION



TEMPÉRATURE  
D'APPLICATION  
**+5°C +30°C**



SÉCHAGE  
**1h**



NETTOYAGE  
DU MATÉRIEL  
**AU SOAPCLEAN**  
(DILUÉ)



À BASE  
D'EAU

## QUELQUES CHANTIERS EN IMAGES...



## NOTRE ENGAGEMENT, VOUS PROPOSER DES PRODUITS :

- Ayant obtenu des Rapports de Classement au Feu selon la norme NF EN 13501-1\* Tests SBI validés par le FCBA
  - Pour application industrielle ou sur chantier
- Conformes aux exigences de la norme NF EN 927-2\*\* validés par le FCBA



### RÉGLEMENTATION ACTUELLE

En tant que produit de construction, tout bardage extérieur neuf doit répondre à la norme Européenne harmonisée NF EN 14915<sup>(1)</sup>. Depuis le 1er Juillet 2013, le bardage est ainsi soumis au Règlement des Produits de Construction R.P.C.<sup>(2)</sup>

Marquage CE

**R.P.C. =  
2 OBLIGATIONS**

**DoP =**

Déclaration de performances qui impose un rapport de classement à la réaction au feu.

## PROTEX'CLASS®\*

### SATURATEUR MAT

Le seul saturateur **NON IGNIFUGE** du marché permettant de maintenir l'Euroclasse **B, C ou D** des bardages.

Disponible en : **1 L / 5 L / 20 L**

- » Produit haute performance
- » Application et entretien aisés

Existe en 9 teintes miscibles entre elles :



Disponible sur commande



RENDEMENT PAR COUCHE  
9-11 m<sup>2</sup>/L



MATÉRIEL D'APPLICATION



TEMPÉRATURE D'APPLICATION  
+10°C +30°C



TEMPS D'ACTION  
4 h



NETTOYAGE DU MATÉRIEL  
EAU + DÉTERGENT



À BASE D'EAU

## LASUR'CLASS®\*

### FINITION TRANSPARENTE

Produit Euroclasse **C et D**

Disponible en : **1 L / 5 L / 20 L**

- » Idéale pour huisseries et menuiseries (porte, fenêtre...)
- » Application facile
- » Teintes, nous consulter



Disponible sur commande



RENDEMENT PAR COUCHE  
11-14 m<sup>2</sup>/L



MATÉRIEL D'APPLICATION



TEMPÉRATURE D'APPLICATION  
+10°C +30°C



SÉCHAGE  
2 h



NETTOYAGE DU MATÉRIEL  
EAU + DÉTERGENT



À BASE D'EAU

## SOLID'CLASS®\*

### FINITION OPAQUE

Produit Euroclasse **C et D**

Disponible en : **1 L / 5 L / 20 L**

- » Finition Opaque
- » Haute durabilité
- » Teintes, nous consulter



Disponible sur commande



RENDEMENT PAR COUCHE  
11-14 m<sup>2</sup>/L



MATÉRIEL D'APPLICATION



TEMPÉRATURE D'APPLICATION  
+10°C +30°C



SÉCHAGE  
2 h



NETTOYAGE DU MATÉRIEL  
EAU + DÉTERGENT



À BASE D'EAU

\*NF EN 13501-1 Décembre 2018 - Classement au feu des produits et éléments de construction - Partie 1 : classement à partir des données d'essais de réaction au feu  
\*\*NF EN 927-2 Octobre 2014 (Peintures et vernis - Produits de peinture et systèmes de peinture pour le bois en extérieur, Partie 2 = spécification de performances) : Durée de tenue minimale aux intempéries de 2 ans pour les façades exposées et de 4 ans pour les façades non exposées. (1) NF EN 14915-A1 19 Août 2017 - Lambris et bardages en bois - Caractéristiques, exigences et marquage. (2) Règlement des produits de construction UE n°305/2011. \*Dangereux. Respecter les précautions d'emploi

# POURQUOI PROTÉGER LES BOIS INTÉRIEURS ?



© Dariusz Jarzabek

**Matériau naturel par excellence, le bois réchauffe et magnifie les intérieurs, mais attention : beauté n'égal pas longévité !**

Depuis toujours et plus que jamais, le bois, matériau gage de qualité et synonyme d'authenticité, habille la maison partout du sol aux murs. Qui dit matière vivante dit soins à prodiguer ! Comme la peau, le bois, même sans subir les intempéries, demande une attention particulière. En intérieur, les risques proviennent de l'abrasion, de l'usure avec les passages répétés, des taches de la vie quotidienne d'une maison par exemple. Un produit qui permette de nourrir et de protéger en surface est nécessaire. Il faut donc apporter des soins adaptés pour garantir une belle durabilité...

Owatro!® pionnier dans la protection des bois propose une gamme complète riche et performante dédiée aux bois d'intérieur.

©Alexandre Zveiger



## PRÉPARATION DU SUPPORT AVANT FINITION :

**OBJECTIF :** concilier le côté esthétique tout en protégeant le bois. Avant d'appliquer une finition, la préparation du support est une étape indispensable. La finition s'applique sur un support mis à nu (brut), propre, sec, non gras. On obtient un support brut soit par décapage soit par ponçage, sans oublier un dépoussiérage minutieux. Si des aspérités sont repérées, elles devront être rebouchées avec un liant d'empâtage (Lianfloor®). Si la fissure est supérieure à 2 mm, utiliser alors COSMOBOIS (Cf page 27).

**Conseils de ponçage d'un parquet à la machine :** Utiliser une ponceuse à parquet et une bordeuse. Un racloir sera nécessaire pour les angles. Les professionnels du ponçage conseillent d'utiliser la ponceuse dans le sens du bois et de progresser régulièrement pour obtenir un résultat homogène. Selon l'état du parquet plusieurs étapes seront nécessaires pour obtenir un résultat optimal.

- **1<sup>er</sup> passage :** gros grains (24, 36 ou 40) pour mettre le parquet à nu et le rendre plan si nécessaire.
- **2<sup>ème</sup> passage :** grains moyens (60 ou 80) pour un ponçage intermédiaire qui régularisera la surface et éliminera les rayures des gros grains.
- **3<sup>ème</sup> passage :** grains fins (100 ou 120) pour obtenir une surface parfaite.

Ne pas oublier de procéder à un dépoussiérage minutieux à l'aide d'un aspirateur sans oublier les plinthes, rebords de fenêtres et radiateurs.

Lorsque l'on achète un parquet de qualité neuf préponcé, les 2 premiers passages ne seront pas à réaliser, idem si le parquet à rénover est en bon état.

### Finition :

- 1 Les huiles : Solvantées ou en phase aqueuse, c'est la méthode traditionnelle facile qui revient à la mode et séduit par son aspect d'un bois authentique.
- 2 Les vitrificateurs : Solvantés ou en phase aqueuse, ils se déclinent en mono ou en bicomposant (résine + durcisseur) pour une résistance à l'abrasion à toute épreuve. Le but est de fixer sur le parquet un film protecteur. On les trouve en mat, satin ou brillant.
- 3 Les cires : Principalement utilisées sur parquets massifs anciens chez les particuliers, la fréquence d'entretien est très rapprochée.

## NOS SOLUTIONS POUR PROTÉGER EFFICACEMENT LES BOIS INTÉRIEURS...

**Nos préparateurs de bois :** Du liant d'empâtage au fond dur et teinte à bois en passant par l'impregnation incolore, **Owatrol® Professionnel** vous propose toute une gamme de produits pour bien préparer vos parquets, portes, meubles, escaliers...

→ [Voir les produits page 24](#)

**Notre lasure :** Spécialement conçue pour le secteur alimentaire, notre lasure protégera efficacement vos bois.

→ [Voir le produit page 25](#)

**Nos huiles :** Le pouvoir d'impregnation confère à nos huiles **une excellente pénétration dans le bois** pour le protéger à cœur et **garantir une belle durabilité**. Leurs compositions fluides et pénétrantes leur permettent de faire corps avec le support sans laisser de film, de magnifier le fini du bois tout en conservant la teinte d'origine. **Les résines génèrent une véritable barrière aux agressions extérieures** aussi bien mécaniques que chimiques. Les parquets, plans de travail ainsi protégés résistent mieux aux passages répétés et aux produits chimiques variés (détergents, feutres...).

→ [Voir les produits page 25](#)

**Nos vitrificateurs :** Les vitrificateurs Owatrol® Pro apporteront une excellente résistance mécanique et chimique à vos parquets.

→ [Voir les produits page 26](#)

**Nos nettoyeurs/dégraissants :** Parquets vitrifiés ou huilés, plan de travail, lambris... nos produits à base d'eau, élimineront facilement les salissures de surface et redonneront de l'éclat à vos supports.

→ [Voir les produits page 27](#)



TOUTES ESSENCES

## LIANFLOOR®\*

### LIANT D'EMPÂTAGE EN PHASE AQUEUSE

#### Rebouche joints et fissures

Disponible en : **1 L / 2L5**

- » Conserve la couleur du bois car s'utilise en mélange avec la sciure issue du ponçage du bois.
- » Garnisseur pour joints, fissures, trous ou défauts n'excédant pas 2 mm d'écart.
- » Ne casse pas dans le temps, garde toute son élasticité.
- » Se prête parfaitement au ponçage. Surfaces verticales ou horizontales.
- » Sans odeur. pH neutre. Évite les remontées de tanin.
- » Applicable sur tous bois utilisés pour les ouvrages d'intérieur.
- » Permet de corriger des petits défaut sur de grandes surfaces.



RENDMENT  
PAR COUCHE  
± 15 m<sup>2</sup>/L



MATÉRIEL  
D'APPLICATION



TEMPÉRATURE  
D'APPLICATION  
+10°C +25°C



SÉCHAGE  
2-3 h



NETTOYAGE  
DU MATÉRIEL  
EAU



À BASE  
D'EAU



TOUS BOIS

## PRIMAFLOOR® 2 EN 1\*

### FOND DUR ET TEINTE À BOIS EN PHASE AQUEUSE

#### Sans odeur

Disponible en : **1 L / 2L5 / 10 L** en incolore - **1 L** autres teintes

- » Fond dur isolant et teinte à bois monocomposant.
- » Prêt à l'emploi. Insensible à la lumière, ne jaunit pas.
- » Ralentit la formation de taches sur les bois riches en tanin ou en huile naturelle.
- » Empêche le collage des lames et des joints.
- » Ne nécessite aucun lustrage ni à la main ni à la monobrosse.
- » Parquets, planchers, escaliers, neufs ou anciens (exempts de toute finition).



RENDMENT  
PAR COUCHE  
10-12 m<sup>2</sup>/L



MATÉRIEL  
D'APPLICATION



TEMPÉRATURE  
D'APPLICATION  
+10°C +25°C



SÉCHAGE  
2 h



NETTOYAGE  
DU MATÉRIEL  
EAU



À BASE  
D'EAU



Existe en 5 teintes miscibles entre elles :



BOIS CLAIRS

## OWAFILTER®\*

### IMPRÉGNATION INCOLORE ANTI-JAUNISSEMENT

#### Spécial bois clairs : épicea, pin du nord, mélèze...

Disponible en : **5 L / 20 L**

- » Limite le jaunissement et le brunissement des résineux et feuillus intérieurs.
- » À base d'agents isolants et de résines bloquantes.
- » S'applique avant **OLÉOFLOOR®**, vitrificateurs, vernis, lasures alkydes ou acryliques, mono ou bi-composants.
- » S'utilise sur surfaces verticales et horizontales : lambris, portes, meubles, parquets, escaliers...



RENDMENT  
PAR COUCHE  
10-12 m<sup>2</sup>/L



MATÉRIEL  
D'APPLICATION



TEMPÉRATURE  
D'APPLICATION  
+10°C +30°C



RECOUVRABLE  
4-6 h  
SÉCHAGE  
8-12 h



NETTOYAGE  
DU MATÉRIEL  
EAU



À BASE  
D'EAU



LASURE

# LASURELL®\*

## LASURE POUR BÂTIMENT ALIMENTAIRE

Protection décorative filmogène, teintée ou incolore.

Disponible en : **1 L / 5 L**

- » Imprègne et protège les supports poreux dans une atmosphère alimentaire.
- » S'utilise SEUL en finition sur surfaces verticales et horizontales.
- » Bel aspect satin soyeux. Ne jaunit pas.
- » Grande facilité d'application sans reprise. Parfaite imprégnation du bois et du béton. Séchage rapide.



RENDMENT  
PAR COUCHE  
**8-10 m²/L**



MATÉRIEL  
D'APPLICATION



TEMPÉRATURE  
D'APPLICATION  
**+10°C +30°C**



RECOUVRABLE  
**2-3 h**  
SÉCHAGE  
**24-48 h**



NETTOYAGE  
DU MATÉRIEL  
SOAPCLEAN DILUÉ  
OU EAU + SAVON



À BASE  
D'EAU



HUILES NOUVELLE GÉNÉRATION

TOUS BOIS

# OLÉOFLOOR CLASSIC®\*

## HUILE AVIVANTE SATINÉE HAUTE PERFORMANCE

Haute protection pour trafic intense

Disponible en : **1 L / 5 L / 20 L**

- » Huile phase aqueuse enrichie en huile végétale, associée à des résines polyuréthanes.
- » Excellente résistance à l'abrasion sèche et humide. Ne nécessite pas d'entretien rapproché.
- » Hydrofuge : ne craint pas l'eau stagnante ni les produits chimiques (ammoniaqués ou non).
- » Séchage rapide, sans odeur. Chantier réalisé dans la journée.
- » Nourrit le bois en profondeur. Application sans aucun lustrage.
- » Plans de travail et supports dans pièces humides : salles de bains ou piscines d'intérieur.



RENDMENT  
PAR COUCHE  
**15-20 m²/L**



MATÉRIEL  
D'APPLICATION



TEMPÉRATURE  
D'APPLICATION  
**+10°C +25°C**



SEC AU TOUCHER  
**1-2 h**  
RECOUVRABLE  
**4-12 h**



NETTOYAGE  
DU MATÉRIEL  
EAU



À BASE  
D'EAU



Classic\* : incolore avivant, aspect satiné.



# OLÉOFLOOR NATURAL®\*

## HUILE MATE HAUTE PERFORMANCE

Haute protection pour trafic intense

Disponible en : **1 L / 5 L / 20 L**

- » Huile phase aqueuse enrichie en huile végétale, associée à des résines polyuréthanes.
- » Excellente résistance à l'abrasion sèche et humide. Ne nécessite pas d'entretien rapproché.
- » Hydrofuge : ne craint pas l'eau stagnante ni les produits chimiques (ammoniaqués ou non).
- » Séchage rapide, sans odeur. Chantier réalisé dans la journée.
- » Nourrit le bois en profondeur. Application sans aucun lustrage.
- » Plans de travail et supports dans pièces humides : salles de bains ou piscines d'intérieur.



RENDMENT  
PAR COUCHE  
**15-20 m²/L**



MATÉRIEL  
D'APPLICATION



TEMPÉRATURE  
D'APPLICATION  
**+10°C +25°C**



SEC AU TOUCHER  
**1-2 h**  
RECOUVRABLE  
**4-12 h**



NETTOYAGE  
DU MATÉRIEL  
EAU



À BASE  
D'EAU



Natural\* : non avivant, aspect mat.



\* Dangereux. Respectez les précautions d'emploi. (1) Information sur le niveau d'émission de substances volatiles dans l'air intérieur, présentant un risque de toxicité par inhalation, sur une échelle de classe allant de A+ (très faibles émissions) à C (fortes émissions).

PROTÉGER LES BOIS INTÉRIEURS

## VITRIFICATEURS

MONOCOMPOSANT

### VEGAFLOOR®\*

#### VITRIFICATEUR POLYURÉTHANE INCOLORE EN PHASE AQUEUSE

Trafic normal à intense

Disponible en : 1 L / 5 L / 20 L

» Excellente résistance

**Mécanique :**

- Abrasion sèche et humide due aux passages répétés
- Eau stagnante ou projection. Idéal pour salles de bains.

**Chimique :** non agressé par les produits ménagers, y compris ammoniacués.



RENDEMENT  
PAR COUCHE  
10-12 m<sup>2</sup>/L



MATÉRIEL  
D'APPLICATION



TEMPÉRATURE  
D'APPLICATION  
+10°C +25°C



SEC AU TOUCHER  
2-3 h  
RECOUVRABLE  
4-12 h



NETTOYAGE  
DU MATÉRIEL  
EAU



À BASE  
D'EAU



MAT

SATINÉ

BRILLANT

BICOMPOSANT

### ULTIMAFLOOR®\*

#### VITRIFICATEUR POLYURÉTHANE INCOLORE EN PHASE AQUEUSE

Trafic intense à sévère

Disponible en : 4 L + durcisseur UFL 400 ml

» Résistance renforcée grâce à sa formule bicomposant - Tous bois.

» Idéal pour zone à trafic intense et exigeant comme les entrées, les corridors, les escaliers...



RENDEMENT  
PAR COUCHE  
6-7 m<sup>2</sup>/L



MATÉRIEL  
D'APPLICATION



TEMPÉRATURE  
D'APPLICATION  
+10°C +25°C



SEC AU TOUCHER  
2-3 h  
RECOUVREMENT  
4-12 h



NETTOYAGE  
DU MATÉRIEL  
EAU  
+ DÉTERGENT



À BASE  
D'EAU



MAT

SATINÉ

\*Dangereux. Respectez les précautions d'emploi

<sup>(1)</sup> Information sur le niveau d'émission de substances volatiles dans l'air intérieur, présentant un risque de toxicité par inhalation, sur une échelle de classe allant de A+ (très faibles émissions) à C (fortes émissions).

TOUTES SURFACES FRAGILES

# SURCLEAN\*

## NETTOYANT ET DÉGRAISSANT DE SURFACE

### Spécial entretiens fréquents

Disponible en : **1 L**

- » Nettoie et dégraisse sans agresser le support, élimine les salissures de surface non incrustées.
- » Haute concentration en matière active pour une efficacité optimale.
- » Idéal pour les supports fragiles.
- » Ne laisse aucune trace grasse sur le support.
- » Concentré à diluer.
- » Non alcalin et non acide.



MATÉRIEL D'APPLICATION



TEMPÉRATURE D'APPLICATION  
+10°C +30°C



TEMPS D'ACTION  
10-15 mn



NETTOYAGE DU MATÉRIEL  
EAU



À BASE D'EAU



#### À SAVOIR

Pour éliminer les salissures incrustées, utiliser **ELIXCLEAN\*** → (cf page 38). **SURCLEAN\*** n'élimine pas le gris de surface ni le gris incrusté.

TOUS BOIS

# SPACENETT®\*

## NETTOYANT / DÉCRASSANT / DÉCIREUR

Disponible en : **1 L**

- » Élimine l'accumulation de cires, corps gras et autres salissures qui encrassent le support au fil du temps.
- » Idéal pour préparer un support qui n'a pas besoin de ponçage avant vitrification.
- » Remet en valeur le parquet vitrifié.
- » Économique : 1 litre = 20 m<sup>2</sup> environ.



RENDEMENT PAR COUCHE  
± 20 m<sup>2</sup>/L



MATÉRIEL D'APPLICATION



TEMPÉRATURE D'APPLICATION  
+10°C +25°C



SÉCHAGE  
30 mn



NETTOYAGE DU MATÉRIEL  
EAU



À BASE D'EAU



#### À SAVOIR

Peut aussi s'employer sur un parquet huilé avec **Oléofloor®\*** (cf page 25).

Ne pas l'utiliser sur une finition de moins de 10 jours.

# POURQUOI PROTÉGER LES MÉTAUX ?

## Pérenniser les supports en métal ferreux contre la rouille c'est possible et même indispensable !

Même si son aspect peut paraître déco, la rouille n'en reste pas moins un fléau qui détruit tout ce qu'elle attaque si on ne la maîtrise pas rapidement. Elle fait son travail de sape, lentement mais sûrement et sans action le support peut même disparaître.

Professionnels, industriels, particuliers sont tous concernés. Il suffit d'agir pour prévenir ou corriger une fois l'attaque constatée et surtout ne jamais laisser la rouille s'installer !

Structures métalliques, meubles et objets en métal ferreux et même l'ossature d'une structure bois ou béton comportant des clous, sont la cible de la rouille. En cas d'attaque, ils risquent de se détériorer rapidement ou de voir des coulures disgracieuses altérer le support. Il faut agir en prévention et en protection.



© Jérôme Salort

© Mikeng

## PRÉPARATION D'UN SUPPORT AVANT PRIMAIRE ANTICORROSION :

Toujours travailler sur un support préparé, impérativement dégraissé, sec et propre (exempt de tout résidu de brosse/ponçage).

### Phosphater → Passiver un support

Véritable ponçage chimique qui élimine la rouille et modifie la surface du métal pour apporter :

- Une adhérence optimale de la finition sur des supports lisses comme le galva, l'alu mais aussi sur l'acier.
- Une résistance anticorrosion améliorée des métaux peints.
- Une facilité dans le mode opératoire : supprime les préparations fastidieuses comme un ponçage mécanique.
- Selon sa composition le phosphatant peut avoir une action dégraissante ce qui est le cas d'**OWAPHOS\***. Toujours bien rincer.

### Dégraisser un support

#### → SUPPORT FERREUX TYPE ACIER, FONTE

- Avec un solvant organique type acétone, alcool à brûler. Solution sans rinçage.
- Soit avec un phosphatant dégraissant type **OWAPHOS\***. Bien rincer.

#### → SUPPORT NON FERREUX TYPE ALU, GALVA, INOX, ZINC...

- Soit avec **SURCLEAN\*** ou **ELIXCLEAN\*** (hors alu : préférer **SURCLEAN\***) cf page 45. Bien rincer.
- Soit avec un phosphatant dégraissant type **OWAPHOS\*** si le support est neuf et fermé. Bien rincer.

À noter qu'après l'utilisation d'un phosphatant, recouvrir le support par un primaire anticorrosion dans les 8 heures sous peine de voir des piqûres de rouille.

### Préparer un support avant application de nos primaires anticorrosion

#### → SUPPORT ROUILLÉ

##### → Option 1

Se servir de la rouille saine pour la bloquer. Philosophie **RUSTOL-OWATROL\*** :

- Brosser la rouille non adhérente et instable. Bien éliminer les résidus.
- Dégraisser ensuite le support soit à l'acétone (formule sans rinçage) soit avec **SURCLEAN\*** ou **ELIXCLEAN\*** (bien rincer).

##### → Option 2

Éliminer la rouille : Philosophie **PID 60\***

- Phosphatant / dégraissant / destructeur de rouille : **OWAPHOS\*** (bien rincer).
- Conserver le support en l'état si rouille peu abondante.
- Dégraisser le support avec de l'acétone ou avec **SURCLEAN\*** / **ELIXCLEAN\*** (bien rincer).
- Additionner 10% de **RUSTOL-OWATROL\*\*** dans **PID 60\***.

#### → SUPPORT NON ROUILLÉ

##### → Métal non ferreux :

Phosphater/dégraisser avec **OWAPHOS\***. Bien rincer.

##### → Métal ferreux :

- Poncer légèrement à l'aide d'un abrasif grade 60-120 ou sabler. Dégraisser avec de l'acétone (sans rinçage) ou avec **SURCLEAN\*** / **ELIXCLEAN\*** (bien rincer).
- Phosphater si métal neuf et fermé. Bien rincer. Recouvrir dans les 8 heures.

## NOS SOLUTIONS POUR PROTÉGER EFFICACEMENT LES MÉTAUX...

**Nos Antirouilles :** La légende antirouille d'Owatrol® offre une solution simple et technique pour stopper la rouille et protéger durablement.

→ Voir les produits page 30

**Nos primaires et finition :** Du primaire "condition extrêmes", à l'antico teinté en passant par les finitions aluminium ou galva, notre gamme saura répondre à vos besoins.

→ Voir les produits pages 31 et 32

**Notre peinture décorative :** Jouez la couleur avec notre finition déco antirouille.

→ Voir le produit page 32

**Nos produits complémentaires :** Appliquable sur métaux ferreux et non ferreux, c'est un véritable ponçage chimique et permet une adhérence optimale de la peinture sur des supports lisses.

→ Voir les produits page 33

**Nos raviveurs de teinte :** Permettez à vos plastique et métaux de traverser le temps et de résister aux agressions extérieures.

→ Voir les produits page 34

**Notre fluide hydraulique :** Il assure la lubrification des composants métalliques avec un pouvoir anti-corrosion.

→ Voir le produit page 35

**Nos dégrissants :** Il vous permet de lubrifier, débloquer et de nettoyer les mécanismes abîmés par les agressions extérieures (humidité, gel, rouille).

→ Voir les produits page 35





## Qu'est-ce que la "Rustol-Owatrol® Oil Technology"

La Rustol-Owatrol® Oil Technology est un mode de formulation exclusif qui apporte aux produits dans lesquels elle est incorporée les propriétés suivantes :

- ➔ **IMPRÉGNATION**  
S'infiltrer partout au plus profond des pores du support en chassant l'eau présente (rouille, bois,...).
- ➔ **PROTECTION DURABLE**  
Isoler complètement contre les agressions de l'air et de l'eau.
- ➔ **ADHÉRENCE**  
Accroche et colle sur tous supports y compris les plus difficiles (plastiques, métaux, verres,...).
- ➔ **SOUPLESSE**  
Suit les déformations de tous les supports quelles que soit les conditions météo (chaud, froid, humidité,...)

### TRAITEMENTS

**DEPUIS 1956 : L'INCONTOURNABLE  
QUI FAIT SES PREUVES !**

## RUSTOL-OWATROL®\*

### ANTIROUILLE INCOLORE MULTIFONCTION

Disponible en : **Ato 300 ml et 500 ml / OL5 / 1 L / 5 L / 20 L / 200 L**

#### Primaire anticorrosion

- » Recouvrable directement par la finition (solvantée).
- » Agit sans aucune action chimique (ni transformation ni destruction).
- » Contient des huiles végétales qui favorisent l'imprégnation du support.

#### Additif pour peintures, vernis et lasures à liant gras

- » Dilution : 25 % par litre en première couche ou 50 % si le support est lisse ou poreux.
- » Rend les peintures, vernis et lasures glycéros, anti-rouille. Favorise leur application.
- » Remplace les diluants : ne s'évapore pas.
- » Augmente le pouvoir couvrant des finitions.

#### Base d'accrochage tous supports

- » Adhérence sur tous supports lisses : verre, PVC, métaux ferreux ou non...

#### Aspect décoratif

- » Conserve l'aspect rouillé des supports tout en les protégeant.



RENDEMENT  
PAR COUCHE  
± 18 m<sup>2</sup>/L



MATÉRIEL  
D'APPLICATION



TEMPÉRATURE  
D'APPLICATION  
+5°C +30°C



SÉCHAGE  
12 h  
RECOUVREMENT  
24-48 h



NETTOYAGE  
DU MATÉRIEL  
WHITE-SPIRIT



### À SAVOIR

- 1 Forme un film incolore imperméable  
➔ Excellente base d'accrochage
- 2 Pénètre, imprègne jusqu'au métal sain  
➔ Expulse l'air et l'humidité  
= **Fixe et stoppe durablement la rouille**

## RUSTOL-OWATROL®\*

### BIOSOURCÉ

### ANTIROUILLE INCOLORE MULTIFONCTION

Disponible en : **OL5 / 1 L**

- » Le **Rustol** stoppe la rouille, protège les matériaux des agressions extérieures et les rend plus résistants.
- » Cette **nouvelle formule biosourcée** est à base d'huile végétale, de résines 100% biosourcées et de solvants 100% biosourcés. Elle contient 59% d'extrait sec.
- » Le **Rustol Biosourcé** possède un **rendement supérieur**.
- » S'utilise comme primaire anticorrosion, additif pour peintures, vernis et lasures glycéros, base d'accrochage tous supports et vernis de finition.



RENDEMENT  
PAR COUCHE  
± 20 m<sup>2</sup>/L



MATÉRIEL  
D'APPLICATION



TEMPÉRATURE  
D'APPLICATION  
+5°C +30°C



SÉCHAGE  
10 h  
RECOUVREMENT  
16-32 h



NETTOYAGE  
DU MATÉRIEL  
WHITE-SPIRIT



\*Dangereux. Respectez les précautions d'emploi - (1) Information sur le niveau d'émission de substances volatiles dans l'air intérieur, présentant un risque de toxicité par inhalation, sur une échelle de classe allant de A+ (très faibles émissions) à C (fortes émissions).

(2) Taux issu de tests effectués par un laboratoire indépendant.

## PRIMAIRE

# RUSTOL C.I.P.\*

## PRIMAIRE "CONDITIONS EXTRÊMES"

Recouvrable par toutes finitions mono et bi-composants

Disponible en : **0L75 / 2L5 / 20 L**

- » Primaire antirouille, brun-rouge, monocomposant pour supports oxydés.
- » S'applique directement sur la rouille saine et non friable, sans aucun sablage ni ponçage au préalable.

### Multifonctions

1. Imprègne et pénètre en profondeur jusqu'au métal sain. Comble les micro-cavités.
  2. Isole et passive : Stoppe radicalement la rouille et stabilise le support pour la finition ultérieure.
  3. Protection renforcée : pigments actifs + film solide et souple pour éviter tout risque de fissure.
  4. Adhère et accroche sur tous supports métalliques.
- » Idéal pour les conditions ambiantes difficiles (vapeurs corrosives, bords de mer...).
  - » S'applique sur supports peu ou fortement oxydés émergés ou immergés (appliquer impérativement finition adéquate).
  - » Si finition type époxy bi-composant laisser sécher RUSTOL C.I.P.\* au minimum 6 jours (température 20°C et 50% HR) avant recouvrement.
  - » Résiste à une température de + 175°C.



RENDEMENT  
PAR COUCHE  
± 15 m<sup>2</sup>/L



MATÉRIEL  
D'APPLICATION



TEMPÉRATURE  
D'APPLICATION  
+5°C +30°C



SÉCHAGE  
4 h  
RECOUVREMENT  
48-72 h



NETTOYAGE  
DU MATÉRIEL  
WHITE-SPIRIT



## PRIMAIRES ET FINITION

# RUSTOL-PRIMER AP.60\*

## PRIMAIRE TEINTÉ

Aspect mat

Disponible en : **0L75 / 2L5 / 20 L**

- » Stoppe et stabilise la rouille durablement.
- » Tous supports - Direct sur rouille, métaux peu oxydés, PVC, bois...
- » Film souple, non cassant. Protection anti-UV.
- » Résiste à des températures de +175°C.
- » Peut être recouvert par des peintures à liant gras glycérophthaliques, alkydes-uréthanes monocomposant type **RUSTOL DÉCO\***.



RENDEMENT  
PAR COUCHE  
16 m<sup>2</sup>/L



MATÉRIEL  
D'APPLICATION



TEMPÉRATURE  
D'APPLICATION  
+5°C +30°C



SÉCHAGE  
4-8 h  
RECOUVREMENT  
24-48 h



NETTOYAGE  
DU MATÉRIEL  
WHITE-SPIRIT



Existe en 4 teintes :



BLANC



GRIS



NOIR



BRUN-ROUGE

APPLICATION DIRECTE SUR ROUILLE

# RUSTOL-GALVA\*

## PRIMAIRE ET FINITION ASPECT GALVA

Tous supports

Disponible en : **Ato 300 ml**

- » Stoppe et fixe la rouille en pénétrant jusqu'au métal sain.
- » Forme un film souple et évite la reprise de corrosion.
- » Base d'accrochage avant peinture alkyde.
- » Adhère sur tous supports y compris galva, alu, zinc, métaux ferreux, ...
- » Résiste à 150°C en pointe.



RENDEMENT  
PAR COUCHE  
± 12 m<sup>2</sup>/L



TEMPÉRATURE  
D'APPLICATION  
+5°C +30°C



SÉCHAGE  
12 h  
RECOUVREMENT  
24-48 h



NETTOYAGE  
DU MATÉRIEL  
WHITE-SPIRIT



\*Dangereux. Respectez les précautions d'emploi. - (1) Information sur le niveau d'émission de substances volatiles dans l'air intérieur, présentant un risque de toxicité par inhalation, sur une échelle de classe allant de A+ (très faibles émissions) à C (fortes émissions).

PROTÉGER LES MÉTAUX

# RUSTOL-ALU RA.85\*

## PRIMAIRE ET FINITION ASPECT ALUMINIUM

Métaux, PVC, bois

Disponible en : **0L5 / 2L5 / 20 L**

- » Finition antirouille qui isole, stoppe et stabilise la rouille durablement.
- » À base de Rustol-Owatrol®\* : compatible sur tous supports - Résiste à +175°C.
- » Excellente qualité filmogène (adhérence, film souple et régulier qui ne s'écaille pas).



RENDEMENT  
PAR COUCHE  
± 18 m<sup>2</sup>/L



MATÉRIEL  
D'APPLICATION



TEMPÉRATURE  
D'APPLICATION  
+5°C +30°C



SÉCHAGE  
4-6 h  
RECouvreMENT  
48-72 h



NETTOYAGE  
DU MATÉRIEL  
WHITE-SPIRIT

### PEINTURE DÉCORATIVE

# RUSTOL-DÉCO\*

## PEINTURE DÉCORATIVE

Antirouille et finition

Disponible en : **0L75 / 2L5 / 20 L**

- » Peinture de finition antirouille tous supports.
- » Possède toutes les propriétés du Rustol-Owatrol®\* :
- » Direct sur la rouille - Film souple non cassant - Résiste à +175°C.



RENDEMENT  
PAR COUCHE  
15 m<sup>2</sup>/L



MATÉRIEL  
D'APPLICATION



TEMPÉRATURE  
D'APPLICATION  
+5°C +30°C

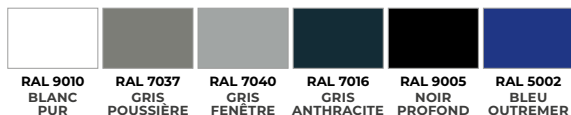


SÉCHAGE  
8 h  
RECouvreMENT  
24-48 h



NETTOYAGE  
DU MATÉRIEL  
WHITE-SPIRIT

Existe en 12 teintes RAL brillantes :



+ 3 teintes micacées :



+ 3 bases à teinter en mat, satin et brillant :



# RUSTOL-DÉCO\*

## PEINTURE DÉCORATIVE MATE

Antirouille et finition

Disponible en : **0L75 / 2L5**

Existe en 4 teintes RAL mates :



+ 3 bases à teinter en mat, satin et brillant :



\* Dangereux. Respectez les précautions d'emploi. Information sur le niveau d'émission de substances volatiles dans l'air intérieur, présentant un risque de toxicité par inhalation, sur une échelle de classe allant de A+ (très faibles émissions) à C (fortes émissions).

## OWAPHOS\*

**DÉROUILLANT, PHOSPHATANT, DÉGRAISSANT**  
Multifonctions à diluer ou à utiliser pur selon la fonction recherchée

Disponible en : **1 L / 5 L**

- » Destructeur de rouille : élimine la rouille, la rouille blanche sur l'alu, les piqûres et traces de rouille sur inox, peintures... désagrège le calcaire sans effort.
- » Phosphate, déroche et dégraisse les métaux ferreux et non ferreux comme le galva, l'alu...
- » Toujours rincer abondamment.
- » Sur métaux ferreux et non ferreux, recouvrir par un primaire anticorrosion type PID 60\* dans les 8 heures.



RENDEMENT  
PAR COUCHE  
**10-12 m²/L**



MATÉRIEL  
D'APPLICATION



TEMPÉRATURE  
D'APPLICATION  
**+5°C +30°C**



NETTOYAGE  
DU MATÉRIEL  
**EAU**



À BASE  
D'EAU



## INPRIM\*

**PRIMAIRE DE PRÉSENTATION ANTICORROSION**

Aspect satin

Disponible en : **10 kg**

- » Destiné à la présentation et protection temporaire des aciers, fers et métaux divers.
- » S'utilise aussi pour l'entretien des constructions métalliques.
- » Idéal sur tôles et charpentes. Bonne protection antirouille.
- » Recouvrable par une finition style **RUSTOL DÉCO\***. Intérieur et extérieur.



RENDEMENT  
PAR COUCHE  
**5-6 m²/L**



MATÉRIEL  
D'APPLICATION



TEMPÉRATURE  
D'APPLICATION  
**+5°C +30°C**



SÉCHAGE  
**6 h**  
RECOUVREMENT  
**24-48 h**



NETTOYAGE  
DU MATÉRIEL  
**WHITE-SPIRIT**



Existe en 2 teintes :



GRIS

ROUGE

SEC EN 60 MINUTES

## PID 60\*

**PRIMAIRE ET FINITION ANTIROUILLE  
MULTI-SUPPORTS.**

Recouvrable par finitions mono ou bi-composants

Disponible en : **1 L / 2L5 / 20 L**

- » Multifonction teinté gris moyen :
  - Primaire antirouille riche en agents anticorrosion.
  - Sous-couche d'accroche monocomposant (alu, galva, polyester...).
  - Couche épaisse pour combler les aspérités du métal.
- » Finition en 3 couches.
- » Recouvrable par toutes finitions mono et bi-composants dont PU et époxy.
- » S'applique sur toutes surfaces n'ayant pas de variations dimensionnelles importantes - Convient sur supports sains et exempts de rouille.
- » Adhérence renforcée sur supports lisses tels que l'alu, le zinc, le galva.
- » Ponçage très facile. Peut être utilisé en intérieur et à l'extérieur.
- » Applicable sur site ou en milieu industriel. Application par procédé électrostatique : nous consulter.



RENDEMENT  
PAR COUCHE  
**10-13 m²/L**



MATÉRIEL  
D'APPLICATION



TEMPÉRATURE  
D'APPLICATION  
**+10°C +30°C**



SÉCHAGE  
**60 mn**  
RECOUVREMENT  
**2-6 h**



NETTOYAGE  
DU MATÉRIEL  
**WHITE-SPIRIT**



GRIS MOYEN

Autres teintes,  
nous consulter.

# COMPENSYL®\*

## FLUIDE HYDRAULIQUE

Crics, vérins, amortisseurs...

Disponible en : 2L5 / 5 L / 20 L

- » Tenue exceptionnelle de la viscosité en fonction de la température.
- » Totalement neutre à l'égard des métaux, garnitures et joints en fibre ou caoutchouc synthétique.
- » Résistance exceptionnelle à l'oxydation et au cisaillement.



\*Dangereux. Respectez les précautions d'emploi

## RÉNOVATEUR DE SUPPORTS

### Pourquoi les supports colorés perdent-ils leur couleur ? pourquoi farinent-ils ?

L'intempérie et les rayons U.V. agressent le support dans le temps. **Quelles solutions ?**

#### 1 - Polisher la surface :

Action abrasive (mécanique) qui élimine la couche superficielle du support altéré.

ou

#### 2 - POLYTROL®\* :

Sans aucune action chimique. S'utilise aussi sur les gelcoats, PVC, marbre, film de peinture, tomettes, métaux polis et chromés...

### SOLUTION MÉCANIQUE

# POLYTROL®\*

## RAVIVE LES TEINTES ÉLIMINE LES PIQÛRES DE ROUILLE

Plastique, métal, pierre...

Disponible en : Ato 250 ml / 0L5 / 1 L / 20 L / 200 L

- » Ravive la teinte et l'aspect des plastiques, gelcoats ternis et des anciennes peintures.
- » Restaure le brillant et assure la protection des métaux polis (bronze, cuivre, inox, laiton...), chromés et anodisés (alu des baies vitrées, vérandas...).
- » Régénère le marbre, carrelage, tomettes...



RENDEMENT  
PAR COUCHE  
18 m²/L



MATÉRIEL  
D'APPLICATION



TEMPÉRATURE  
D'APPLICATION  
+5°C +30°C



TEMPS  
D'ACTION  
10-20 mn



NETTOYAGE  
DU MATÉRIEL  
WHITE-SPIRIT

#### À SAVOIR

Éliminer les piqûres de rouille sur l'inox, l'alumine sur l'aluminium :

- 1 Mettre du POLYTROL® sur une laine d'acier 000.
- 2 Frotter pour éliminer les piqûres. Terminer l'opération avec un chiffon propre.
- 3 Appliquer de nouveau du POLYTROL® sur les surfaces rénovées afin de faire briller le support.

# POLYTROL®\* BIOSOURCÉ

## RAVIVE LES TEINTES ET ÉLIMINE LES PIQÛRES DE ROUILLE

Plastique, métal, pierre...

Disponible en : 0L5

- » Le Polytrol Biosourcé est un **rénovateur de teintes** idéal pour de multiples supports : plastique, métal, pierre, carrelage...
- » Cette nouvelle formule biosourcée est à base d'huile végétale, de résines 100% biosourcées et de solvants 100% biosourcés.
- » Le Polytrol® Biosourcé présente le même niveau de performance que la version originale.



RENDEMENT  
PAR COUCHE  
18 m²/L



MATÉRIEL  
D'APPLICATION



TEMPÉRATURE  
D'APPLICATION  
+5°C +30°C



TEMPS  
D'ACTION  
10-20 mn



NETTOYAGE  
DU MATÉRIEL  
WHITE-SPIRIT



# TRANSYL®\*

## DÉGRIPPANT LUBRIFIANT MULTIFONCTION

Accompagne depuis plus de 90 ans les bricoleurs et les industriels

Disponible en : **Ato 200 ml / Ato 400 ml**  
**1 L / 5 L / 20 L / 200 L**

### DÉGRIPPER, S'INFILTRER

- » Doté d'un pouvoir mouillant et d'un auto-étalement exceptionnels  
**TRANSYL®** s'infiltrer dans les endroits les plus difficiles d'accès.
- » Débloque les mécanismes rouillés, coincés ou serrés.
- » Dégrippe les vannes, écrous, serrures, ...

### USINER, LUBRIFIER

- » Agit par infiltration à froid sans attaquer les supports (joints toriques).
- » Très faible viscosité qui évite les encrassements : ne capte pas les poussières.
- » Facilite l'usinage des pièces en réduisant leur usure.
- » Lubrifie gonds, poignées, convoyeurs, ...
- » Agit comme agent de démoulage.

### PRATIQUE, ÉCONOMIQUE

- » Conditionnements multiples depuis l'aérosol jusqu'au fût de 200 litres.
- » Aérosol doté d'un prolongateur et pouvant s'utiliser dans toutes les positions (tête en haut ou en bas) pour atteindre tous les recoins.
- » Permet une mise en œuvre efficace évitant toutes pertes inutiles.

### NETTOYER, DÉGRAISSER

- » Désagrége la rouille pour lubrifier efficacement.
- » Élimine la graisse et la saleté.
- » Dissout les cambouis, goudrons, colles,...
- » Produit neutre pour le support.
- » Ne contient ni acide, ni base.

### PROTÉGER, ISOLER

- » Chasse l'humidité et laisse un film gras durable dans toutes les microporosités.
- » Ne contient pas de silicone.
- » Crée une barrière contre l'oxydation.
- » Agit entre - 30°C et + 50°C.
- » Évite les courts-circuits dus à l'humidité.
- » Facilite l'entretien des outils et machines-outils.



MATÉRIEL  
D'APPLICATION



TEMPÉRATURE  
D'APPLICATION  
-30°C +50°C

# TRANSYL®\*

## BIOSOURCÉ

### DÉGRIPPANT LUBRIFIANT MULTIFONCTION

Disponible en : **Ato 125 ml / Ato 400 ml**

- » Le Transyl® Biosourcé débloque, lubrifie, nettoie les mécanismes abîmés par les agressions extérieures (humidité, gel, rouille...)
- » Cette **nouvelle formule biosourcée** et **sans silicone** est facile d'emploi et garantie un **résultat rapide** sur tous types de métaux intérieurs et extérieurs.
- » Son **odeur est très faible**.



MATÉRIEL  
D'APPLICATION



TEMPÉRATURE  
D'APPLICATION  
-30°C +50°C



# POURQUOI PRÉPARER LES SUPPORTS MINÉRAUX EXTÉRIEURS ?



## Champignons, moisissures, lichens : pourquoi s'installent-ils ?

Les bouleversements rencontrés sur notre planète bleue affectent directement nos espaces de vie et en touchant les écosystèmes ils modifient notamment la donne sur la prolifération d'une multitude d'organismes, en particulier celle des verdissures, lichens ou champignons...

Dans les zones de climat tempéré de notre Hexagone, nourris de l'humidité et de la chaleur, la prolifération de ces organismes est presque inéluctable sur toutes les façades exposées aux intempéries. Afin de ne pas risquer l'endommagement à terme de ces surfaces il faut absolument procéder à leur nettoyage pour les débarrasser des champignons, traces vertes ou lichens.

Il est particulièrement important de les éliminer avant toute opération de rénovation car si certains subsistaient dans les aspérités d'un support extérieur, ils risqueraient de recommencer à proliférer une fois la peinture neuve ou le revêtement appliqué. Le travail serait alors entièrement à refaire.

## ANTI-VERDISSURES

PRÊT À L'EMPLOI



### PROXYNET<sup>\*/\*\*</sup> ANTI-VERDISSURES PRÉVENTIF CURATIF

Toits, façades, murs, sols...

Disponible en : **5 L / 6 L / 20 L**

- » Détruit et élimine les verdissures, les lichens, les moisissures, les algues rouges et les champignons en quelques jours.
- » Pour matériaux extérieurs neufs ou anciens : tuiles, ardoises, fibrociment, pavés, shingles, chaumes, briques, pierres, crépis, supports peints, parpaings, enduits, carrelage, asphalte, pavés autobloquants, métaux non ferreux (galva, zinc), peintures, bois composites...
- » Sans javel ni acide ni aucune action chimique pour ne pas détériorer (blanchir...) le support.
- » S'utilise aussi avant mise en peinture (prévoir rinçage) - S'applique de mars à octobre pour un résultat optimal.



RENDEMENT  
PAR COUCHE  
**5 m²/L**



MATÉRIEL  
D'APPLICATION



TEMPÉRATURE  
D'APPLICATION  
**+10°C +25°C**



NETTOYAGE  
DU MATÉRIEL  
**EAU**



À BASE  
D'EAU

CONCENTRÉ À DILUER

### ANTIVERDISSURES CONCENTRÉ ATM<sup>\*/\*\*</sup> ANTI-VERDISSURES PRÉVENTIF CURATIF

Toits, façades, murs, sols...

Disponible en : **1 L / 5 L**

- » Formule à diluer :  
**Préventif** : 1 L d'ATM PRO<sup>\*/\*\*</sup> pour 14 L d'eau. Soit jusqu'à 75 m² de surface à traiter.  
**Curatif** : 1 L d'ATM PRO<sup>\*/\*\*</sup> pour 9 L d'eau. Soit jusqu'à 50 m² de surface à traiter.
- » Après dilution, les caractéristiques et les destinations sont identiques à **PROXYNET<sup>\*/\*\*</sup>**.



RENDEMENT  
APRÈS DILUTION  
**5 m²/L**



MATÉRIEL  
D'APPLICATION



TEMPÉRATURE  
D'APPLICATION  
**+10°C +25°C**



NETTOYAGE  
DU MATÉRIEL  
**EAU**



À BASE  
D'EAU

ÉCLAIRCIR LES SUPPORTS SANS HYPOCHLORITE DE SODIUM (JAVEL)

### SHAMPELIX<sup>\*</sup> ÉCLAIRCISSANT

Façades et sols

Disponible en : **20 L**

- » Élimine les verdissures de surface.
- » Désincruste, blanchit, rénove et redonne l'éclat d'origine aux supports sales noircis par le temps et la pollution : pierre, béton, crépis.
- » N'attaque pas les pierres calcaires - Action rapide et visuelle sans frotter.
- » Appliquer en une seule passe sur un support bien sec pour une efficacité optimale.
- » Laisser agir entre 24 heures et 3 jours selon l'état du support. Soit rincer soit laisser en l'état.
- » Si recouvrable par une finition, rincer impérativement après les 24 heures requises et bien laisser sécher.



RENDEMENT  
PAR COUCHE  
**5-7 m²/L**



MATÉRIEL  
D'APPLICATION



TEMPÉRATURE  
D'APPLICATION  
**+10°C +25°C**



NETTOYAGE  
DU MATÉRIEL  
**EAU**



À BASE  
D'EAU



\*\*Utilisez les biocides avec précaution. Avant toute utilisation, lisez l'étiquette et les informations concernant le produit.

\* Dangereux. Respecter les précautions d'emploi.

# ELIXCLEAN\*

## NETTOYANT, DÉGRAISSANT, DÉCRASSANT

Détergent alcalin à diluer. Multi-usages, multi-surfaces.

Disponible en : **1 L - 5 L**

- » Élimine les salissures, huiles, graisses, souillures végétales, crasse...
- » Ininflammable et sans odeur désagréable.
- » À diluer. Peut s'employer pur dans les cas les plus sévères.  
Rincer soigneusement à l'eau claire.
- » S'utilise sur polyester, PVC, ciment, peintures, laques, inox,...
- » Pour les supports plus fragiles comme l'alu, privilégier **SURCLEAN\*** (page 10).
- » Domaines d'application :

### Nettoyage

- Extérieur : Toitures, façades, dallages extérieurs, décorations et jeux de jardin, nettoyant joints, coques de bateaux, traces de verdissures, anciennes peintures...
- Intérieur : Sols plastifiés, carrelage, marbre, tomettes, peintures sols industriels ou garage, douches, sanitaires...  
Préparation et nettoyage des murs (peintures), plafonds, portes, radiateurs avant nouvelle mise en peinture.

### Dégraissage

- Machines industrielles, cales de bateaux, moteurs, sols industriels, garages...
- » Ne laisse pas de dépôt gras après rinçage.



RENDEMENT  
PAR COUCHE  
**25 m²/L**



MATÉRIEL  
D'APPLICATION



TEMPÉRATURE  
D'APPLICATION  
**+10°C +25°C**



NETTOYAGE  
DU MATÉRIEL  
**EAU**



À BASE  
D'EAU



(\*) Taux issu de tests effectués par un laboratoire indépendant.

# OWAFIX\*

## PRIMAIRE INCOLORE - FIXATEUR FAÇADE ET TOITURE

Pour supports désagrégés,  
poudreux, friables

Disponible en : **2L5 / 10 L**

- » Durcit le matériau - Assure l'accrochage - Microporeux.
- » Réduit la consommation de peinture.
- » Ardoise, béton, tuiles, fibrociment, plaques ondulées.



RENDEMENT  
PAR COUCHE  
**5-6 m²/L**



MATÉRIEL  
D'APPLICATION



TEMPÉRATURE  
D'APPLICATION  
**+10°C +25°C**



SEC  
AU TOUCHER  
**1h**



NETTOYAGE  
DU MATÉRIEL  
**EAU**



À BASE  
D'EAU



# OWATOP\*

## PEINTURE SATINÉE

Sur matériaux de toiture poreux

Disponible en : **2L5 / 10 L**

- » Peinture satinée veloutée destinée à rénover et protéger les toitures.
- » Protection antirouille & microporeuse - Résiste aux intempéries.
- » S'applique sur bardages et toitures métalliques.
- » Tuiles béton, terre cuite, tôles fibre-ciment et ardoises naturelles.



RENDEMENT  
PAR COUCHE  
**5-8 m²/L**



MATÉRIEL  
D'APPLICATION



TEMPÉRATURE  
D'APPLICATION  
**+10°C +25°C**



APPLICATION  
2<sup>ÈME</sup> COUCHE  
**APRÈS 12h**



NETTOYAGE  
DU MATÉRIEL  
**WHITE-SPIRIT**



Existe en 4 teintes :



\*Dangereux. Respectez les précautions d'emploi.

# COSMOFER®\*

## MASTIC POLYESTER "SOUDURE À FROID"

Bois, métaux, PVC, pierre...

Disponible en : **250 g / 1 kg**

- » Rebouche, colmate, obture, jointe, scelle, isole, colle, fixe tous supports.
- » Bicomposant, rebouche, colmate... - Véritable soudure à froid - Très facile d'emploi - ponçage aisé.
- » Possibilité d'ajuster le temps de prise selon les besoins - Recouvrable par tout type de peinture
- » Une fois durci, peut être usiné mécaniquement, percé, taraudé, limé, meulé, scié, vissé...
- » Bonne résistance à la chaleur (+ 120°C), aux vibrations et aux produits chimiques.
- » Très élastique, ne fendille pas, ne craquelle pas, n'encrasse pas les abrasifs.



# CHOUKROUT®\*

## MASTIC POLYESTER ARMÉ "SOUDURE À FROID"

Avec fibres de verre incorporées

Disponible en : **300 g / 600 g**

- » Bicomposant. Rebouche, colmate, obture, jointe, scelle, isole, colle, fixe...
- » Excellente adhérence sur la plupart des supports : métal, aluminium, bois, pierre, polyester,...
- » Une fois durci, peut être usiné mécaniquement, percé, taraudé, limé, meulé, scié, vissé...
- » Bonne résistance à la chaleur (+120°C), aux vibrations et aux produits chimiques.
- » Très élastique - ne fendille pas, ne craquelle pas ; n'encrasse pas les abrasifs.
- » Recouvrable par tout type de peinture (mono ou bicomposant) - Très facile d'emploi - ponçage aisé.



PEINTURES EXTÉRIEURES

UNIFORMISE LE SUPPORT

# ELIXIMPRESS \*

## IMPRESSION OPACIFIANTE POUR FAÇADES

Aspect mat. Microporeuse

Disponible en : **15 L**

- » Fixe, isole et opacifie avant finitions. Isole parfaitement les fonds alcalins.
- » Accepte des fonds légèrement dégradés.
- » Fort pouvoir garnissant. Uniformise les fonds absorbants.
- » Permet une meilleure accroche des finitions/revêtement dont RSE et RPE, limite leur consommation.
- » Bonne résistance aux efflorescences.
- » Facilité d'application, sans tension, beau rendu. Ne se rétracte pas.
- » Bonne perméabilité à la vapeur d'eau, ce qui renforce la durabilité du film.
- » Peut être teintée en machine (utiliser un colorant ayant une bonne tenue en extérieur).
- » S'applique sur d'anciennes finitions (hors RSE et RPE) pour les isoler et renforcer leur accroche.
- » Usage intérieur : Pièces humides comme les caves, sous-sols, garages enterrés.



BLANC

À SAVOIR

Classification AFNOR :

- NF T 36-005 : Famille I - classe 7b2
- NF EN 1062-1 : G3 E3 V1 W1 A0 C0



RENDEMENT  
PAR COUCHE  
±8 m<sup>2</sup>/L



MATÉRIEL  
D'APPLICATION



TEMPÉRATURE  
D'APPLICATION  
+5°C +30°C



SÉCHAGE  
1h  
RECouvreMENT  
4-6 h



NETTOYAGE  
DU MATÉRIEL  
EAU



À BASE  
D'EAU

<sup>(1)</sup> Information sur le niveau d'émission de substances volatiles dans l'air intérieur, présentant un risque de toxicité par inhalation, sur une échelle de classe allant de A+ (très faibles émissions) à C (fortes émissions). \* Dangereux. Respectez les précautions d'emploi - (1) Test OCDE 301 F.

# POURQUOI PEINDRE LES FAÇADES, ET LES SOLS EXTÉRIEURS ?

## Plusieurs facteurs nuisent à la pérennité des façades et des sols extérieurs.

Les façades et les sols extérieurs ont plusieurs ennemis communs qui nuisent à la pérennité des matériaux qui les constituent. Les émissions UV, les intempéries et les chocs de température attaquent quotidiennement les supports et fragilisent les bétons, ciments, mortiers de chaux, bitumes et autres matériaux. Ceux-ci peuvent craqueler, se fendre, se détacher, éclater,... Tous ces défauts sont alors des points de faiblesse qui subissent les agressions de la pollution humaine mais aussi celles des moisissures.

Il convient donc de protéger ces supports afin de s'assurer de leur longévité et de leur solidité. Les peintures et protections incolores extérieures constituent alors un film, un rempart contre ces attaques. Leur application dans des conditions rigoureuses est nécessaire car elle conditionne le succès de cette armure protectrice : les peintures (en pot) sont des produits semi-finis qui ne trouvent leur bienfait uniquement après leur application.



## PEINTURES EXTÉRIEURES

TRÈS RÉSIDANT AUX INTEMPÉRIES ET À L'ENCRASSEMENT

### ELIXANE\* PEINTURE SILOXANE SPÉCIALE CONDITIONS EXTRÊMES

Protège et décore les façades, appuis de fenêtre, soubassements...

Disponible en : 15 L

- » Peinture de ravalement à base de résines siloxanes en dispersion aqueuse.
- » Blanc mat minéral profond. Opacifie, garnit et masque les imperfections.
- » Haute résistance aux intempéries et aux conditions extrêmes (bord de mer).
- » Film hydrophobe auto nettoyant : lors de pluies, l'eau ruisselle sans pénétrer, Les salissures et l'encrassement atmosphérique ne peuvent donc pas se fixer. Ralentit le développement des micro-organismes.
- » Microporeuse et perméable à la vapeur d'eau = durabilité du film renforcée car pas de cloquage ni de décollement.
- » Grande facilité et confort d'application : Sans reprise, séchage rapide.
- » Peut être teintée avec des colorants résistants aux UV et solides à la lumière extérieure (3% max pour tons pastels). Possibilité de teinter en machine.
- » Adhère sur supports neufs ou en rénovation avec impression obligatoire.
- » Excellente adhérence sur fonds peu farinants ou légèrement dégradés.
- » Peut s'appliquer sur métal et bois après une impression adaptée.
- » Chantier sécurisé en cas de pluie intempestive : hors pluie 1 heure.



BLANC  
(teintable)

\* Dangereux. Respecter les précautions d'emploi.



RENDMENT  
PAR COUCHE  
6-8 m<sup>2</sup>/L



MATÉRIEL  
D'APPLICATION



TEMPÉRATURE  
D'APPLICATION  
+5°C +30°C



SÉCHAGE  
1 h  
RECOUVREMENT  
4-6 h



NETTOYAGE  
DU MATÉRIEL  
EAU



À BASE  
D'EAU

#### À SAVOIR

Classification AFNOR :

- ➔ Famille I - classe 7b2/10c selon norme NF T 36-005
- ➔ NF T 34-722 : Classe D2
- ➔ NF EN 1062-1 : E3 V1 W3 AO

### OWAXANE\* PEINTURE TOUT EXTÉRIEUR Pour ravalement de façade

Disponible en : 12 L

- » Très bon pouvoir opacifiant et garnissant qui masque les imperfections.
- » Excellent comportement face aux intempéries et à l'encrassement. Ralentit le développement des micro-organismes.
- » Microporeuse, il laisse respirer le support. Perméable à la vapeur d'eau. La durabilité du film est renforcée et empêche le cloquage et son décollement.
- » Grande facilité et confort d'application : sans reprise, séchage rapide (sécurisation du chantier en cas de pluie intempestive).
- » Peut être teintée exclusivement avec des colorants Owatrol® et garantie de bonne tenue extérieure.
- » Excellente adhérence sur fonds peu farinants ou légèrement dégradés. Adhère sur tous supports de nature minérale.



RENDMENT  
PAR COUCHE  
6-8 m<sup>2</sup>/L



MATÉRIEL  
D'APPLICATION



TEMPÉRATURE  
D'APPLICATION  
+10°C +30°C



SÉCHAGE  
1 h  
RECOUVREMENT  
4-6 h



NETTOYAGE  
DU MATÉRIEL  
EAU + DÉTERGENT



À BASE  
D'EAU

# ELIXGRIP\*

## PEINTURE SOLS ANTIDÉRAPANTE

### Alkyduréthane monocomposant

Disponible en : **2L5**

- » S'applique sur :
  - Béton, chapes, dalles de mortier, béton surfacé, enduits de ragréage, asphalte, béton bitumé.
  - Acier, aluminium, polyester, anciennes peinture en bon état (PU, époxy, glycéro, acryliques), bois, anciens carrelages, grès-cérame...
- » Sécurise les marches (en pierre, bois, alu), terrasses, bord de piscine, balcons, allées en ciment, rampes...
- » Grande résistance à l'usure et au temps : double charges antidérapantes.
- » Propriétés anticorrosion renforcées + agents anti-UV spécifiques.
- » Aspect mat/satin : retarde l'encrassement et la réverbération.
- » Ne convient pas au passage de véhicules.



RENDEMENT  
PAR COUCHE  
**9-10 m<sup>2</sup>/L**



MATÉRIEL  
D'APPLICATION



TEMPÉRATURE  
D'APPLICATION  
**+10°C +30°C**



SÉCHAGE  
**24 h-48 h**  
RECOUVREMENT  
**6 h minimum**



NETTOYAGE  
DU MATÉRIEL  
**WHITE-SPIRIT**



## PRÉVENTION ET SÉCURITÉ

# ELIXROAD\*

## PEINTURE DE MARQUAGE ROUTIER

### Trafic normal

Disponible en : **5 kg / 25 kg**

- » Peinture à base de résines acryliques solvantées pour chaussées.
- » Excellente résistance au trafic.
- » Haute visibilité. Bonne tenue de la couleur - résistance aux rayons UV.
- » Excellent pouvoir couvrant.



RENDEMENT  
PAR COUCHE  
**1-2 m<sup>2</sup>/kg**



MATÉRIEL  
D'APPLICATION



TEMPÉRATURE  
D'APPLICATION  
**+5°C +30°C**



SÉCHAGE  
Hors poussière  
**15 mn**  
Trafic léger  
**1 h**



NETTOYAGE  
DU MATÉRIEL  
**ACÉTONE**



## PEINTURE PHOTO-LUMINESCENTE

# OWASTAR\*

## PEINTURE ROUTIÈRE

### Trafic normal

Disponible en : **5 kg / 20 kg**

- » Spécial zones non éclairées - Permet d'éteindre l'éclairage public.
- » Sur surfaces extérieures, vertical ou horizontal.
- » Idéal pour voies piétons, cyclistes, ronds-points, glissières et barrières de sécurité, ...
- » Béton, bitume, bois, supports métalliques préparés,...



RENDEMENT  
PAR COUCHE  
**1-1,3 m<sup>2</sup>/kg**



MATÉRIEL  
D'APPLICATION



TEMPÉRATURE  
D'APPLICATION  
**+5°C +30°C**



SÉCHAGE  
**2-4 h**



NETTOYAGE  
DU MATÉRIEL  
**ACÉTONE**



\*Dangereux. Respectez les précautions d'emploi

Information sur le niveau d'émission de substances volatiles dans l'air intérieur, présentant un risque de toxicité par inhalation, sur une échelle de classe allant de A+ (très faibles émissions) à C (fortes émissions).

## PRIM THERM\*

### PRIMAIRE ACRYLIQUE MONOCOMPOSANT

Revêtements hydrocarbonés, béton...

Disponible en : **5 L / 20 L**

- » Insaponifiable.
- » Incolore - Séchage rapide.
- » Bonne résistance mécanique.
- » Réenrichit le support en liant.
- » Facile d'emploi.
- » Primaire fluide et pénétrant.



RENDEMENT  
PAR COUCHE  
**± 10 m<sup>2</sup>/L**



MATÉRIEL  
D'APPLICATION



TEMPÉRATURE  
D'APPLICATION  
**+10°C +25°C**



SÉCHAGE  
**30 mn**  
RECOUVREMENT  
**4 h**



NETTOYAGE  
DU MATÉRIEL  
**ACÉTONE**

HYDROFUGER LES FAÇADES, LES MURS, LES TOITURES...

## ELIXFUGE\*

### HYDROFUGE HYDROPHOBE

Technologie siloxane. Façades, murs, toits

Disponible en : **5 L / 20 L**

- » Imperméabilise les matériaux poreux. Résiste aux UV.
- » Effet ruisselant qui repousse l'eau :
  - Empêche l'absorption de l'eau et des agents agressifs dissous (sel de déneigement, chlorure en milieu marin...).
  - Stoppe le développement des micro-organismes qui seront lavés dès la première pluie.
  - Excellente protection lors de pluie battante.
- » S'applique mouillé sur mouillé jusqu'à saturation totale du support.
- » Bloque le salpêtre (nitrate de potassium et minéraux transportés par l'humidité).
- » Efficace dans les périodes de gel et de dégel.
- » Incolore : conserve l'aspect naturel du support - Non recouvrable.



RENDEMENT  
PAR COUCHE  
**4-6 m<sup>2</sup>/L**



MATÉRIEL  
D'APPLICATION



TEMPÉRATURE  
D'APPLICATION  
**+10°C +25°C**



SÉCHAGE  
**1 h 30**



NETTOYAGE  
DU MATÉRIEL  
**EAU +  
SOAPCLEAN  
(DILUÉ)**

## H4 WOOD & STONE\*

### HYDROFUGE NOUVELLE GÉNÉRATION

Pierres blanches, dallages, ciment, plâtre...

Disponible en : **1 L / 2L5 / 10 L**

- » Protection hydrofuge incolore qui assure l'imperméabilité à l'eau des matériaux minéraux poreux.
- » Limite les dépôts de salissures et de pollutions atmosphériques grasses.
- » Imprègne en profondeur le support pour former une protection non filmogène.
- » Aide à l'autolavabilité du support. Conserve l'aspect et la teinte d'origine.
- » Peut être recouvert par tout type de revêtement après un court vieillissement.
- » Utilisable comme additif pour renforcer l'hydrophobie de peintures phases aqueuses (5 à 20% suivant le type de revêtement). Peut recouvrir un saturateur pour augmenter sa durée.



RENDEMENT  
PAR COUCHE  
**3-6 m<sup>2</sup>/L**



MATÉRIEL  
D'APPLICATION



TEMPÉRATURE  
D'APPLICATION  
**+5°C +30°C**



SÉCHAGE  
**1 h**



NETTOYAGE  
DU MATÉRIEL  
**AU SOAPCLEAN  
(DILUÉ)**



À BASE  
D'EAU

# POURQUOI PEINDRE LES MURS ET LES PLAFONDS ?



## Peindre en intérieur est un acte non négligeable d'un point de vue personnel.

Outre le fait de protéger les supports contre les agressions possibles (rayures, taches, projections, lustrages, ...), la mise en peinture d'un intérieur a plusieurs finalités pour l'habitant :

- Une fonction décorative évidente car elle permet d'amener la couleur, les tonalités de son choix, la lumière au travers des teintes plus ou moins foncées,...
- Une ambiance de vie révélatrice de son caractère, de son humeur, de son tempérament,...
- Une structuration de son habitat en fonction des contrastes de teintes apposés sur un support.
- Une reconnaissance sociale auprès de ses proches et ses invités.

En conséquence le choix de peintures de qualité supérieure et techniquement irréprochables est un gage de satisfaction de son travail et de ses choix.

## Règles de préparation d'un support

Le support doit être préparé conformément aux DTU en vigueur (notamment au DTU 59.1), impérativement sain, propre (lessivé avec notre nettoyant de surface **SURCLEAN\*** ou notre nettoyant dégraisseur **ELIXCLEAN\***), sec et dépoussiéré.

Supprimer les particules non adhérentes par grattage, ponçage, brosse.

Dépolir les surfaces lisses.

Les anciennes peintures devront être poncées, dépoussiérées et lessivées avec **ELIXCLEAN\***.

Les supports neufs ou anciens doivent recevoir une couche d'impression (**ELIXPRIM\*** ou **PRIMALL\*** (cf. page 46)) et deux couches de peinture de finition (**ELIXCRYL\***) :

→ **ELIXPRIM\*** pour supports classiques

→ **PRIMALL\*** sur tous fonds très tachés. Masque les taches accidentelles et ménagères.

### NETTOYER ET DÉGRAISSER

CONCENTRÉ À DILUER

## SURCLEAN\*

### NETTOYANT DÉGRAISSANT DE SURFACE

Tous supports

Disponible en : **1 L**

- » Haute concentration en matière active pour une efficacité optimale.
- » Murs et plafonds avant rénovation peinture, salle de bains, carrelages...
- » S'utilise aussi pour l'extérieur : salons de jardin, volets, terrasses, chenaux, voitures...
- » Idéal pour entretiens fréquents.
- » Nettoie et dégraisse en surface sans agresser le support y compris les plus fragiles.
- » Ne laisse aucune trace grasse sur le support.
- » Économique : diluer 2 bouchons de **SURCLEAN\*** dans 10 L d'eau. Peut aussi s'utiliser pur.
- » Élimine uniquement les salissures de surface. Utiliser **ELIXCLEAN\*** pour dégraisser en profondeur.



MATÉRIEL D'APPLICATION



TEMPÉRATURE D'APPLICATION  
+10°C +30°C



TEMPS D'ACTION  
10-15 mn



NETTOYAGE DU MATÉRIEL  
EAU



À BASE D'EAU



CONCENTRÉ À DILUER

## ELIXCLEAN\*

### BIOSOURCÉ

### DÉGRAISSANT, DÉCRASSANT EN PROFONDEUR

Tous supports sauf alu non protégé

Disponible en : **1 L / 5 L**

- » Élimine les salissures, huiles, graisses incrustées dans les supports...
- » Ininflammable et sans odeur d'ammoniaque.
- » Rincer soigneusement à l'eau claire.
- » S'utilise sur polyester, PVC, plastique, ciment, peintures, laques (bien respecter la dilution sinon risque de décapage), inox...
- » Pour les métaux non ferreux comme l'aluminium, privilégier **SURCLEAN\*** ci-dessus.
- » Domaines d'application :
  - **Nettoie/décrasse** : Préparation et nettoyage des murs (peintures), plafonds, portes, radiateurs avant nouvelle mise en peinture, sols plastifiés, carrelage, marbre, tomettes, peintures sols industriels ou garages... Douches, sanitaires...
  - **Dégraisse** : Indispensable dans la préparation des supports avant application d'ELIXRESIN\* (page 48) et ELIXGROUND\* (Cf. page 48).  
Machines industrielles, matériaux, moteurs... Sols industriels et garages.
- » Ne laisse pas de dépôt gras après rinçage.



MATÉRIEL D'APPLICATION



TEMPÉRATURE D'APPLICATION  
+10°C +25°C



TEMPS D'ACTION  
10 mn



NETTOYAGE DU MATÉRIEL  
EAU



À BASE D'EAU



\*Dangereux. Respectez les précautions d'emploi.  
(1) Taux issu de tests effectués par un laboratoire indépendant.

## IMPRESSION ET PRIMAIRE MURS ET PLAFONDS

### ELIXPRIM\* IMPRESSION OPACIFIANTE GARNISSANTE

Murs, plafonds, boiseries

Disponible en : **5 L / 15 L**

- » À base de résines combinées pour un résultat optimal :
  - Alkyde** : fixe en profondeur et adhère sur les fonds difficiles.
  - Acrylique** : durcit en surface pour une haute résistance sans odeur.
- » S'applique avant toutes peintures de finition en phase aqueuse ou solvantée (attendre 24 heures avant d'appliquer une solvantée), papier peint et revêtement mural.
- » Régule les différences d'absorption des fonds poreux pour éviter les phénomènes d'embus et de nuançage.
- » Fixe les fonds légèrement farinants. Accroît le rendement et facilite l'application de la finition.



RENDEMENT  
PAR COUCHE  
**8 m<sup>2</sup>/L**



MATÉRIEL  
D'APPLICATION



TEMPÉRATURE  
D'APPLICATION  
**+5°C +35°C**



SÉCHAGE  
**1 h**  
RECOUVREMENT  
**5 h**



NETTOYAGE  
DU MATÉRIEL  
**EAU**



À BASE  
D'EAU

### PRIMALL\* PRIMAIRE MASQUANT

Spécial fonds très difficiles et incertains

Disponible en : **Spray 300 ml / 1 L / 2L5 / 10 L**

- » **Masque, bloque et isole** les taches de gras, d'eau, de nicotine, d'encre / crayon / feutre, de rouille, de noir de fumée, ménagères (sauce tomate, ketchup, moutarde...). Empêche la migration des taches au travers du film de la finition.
- » Couvre et opacifie les fonds salis à rénover.
- » Uniformise et régularise les fonds neufs absorbants, poreux pour éviter les phénomènes d'embus et de nuançage.
- » **Adhère sans dépolissage ni ponçage sur fonds :**
  - Lisses** : alu, galva, inox, PVC, plastique, polyester, ancienne laque, vernis, carrelage céramique...
  - Poreux** : plâtres, plaques cartonnées, ciment, briques, béton, parpaings, bois anciens, revêtements et anciennes peintures, cuivre, acier...
- » **Fixe les fonds légèrement farinants.** Accroît le rendement et facilite l'application de la finition.
- » **Peut s'utiliser comme primaire anticorrosion** sur une rouille de surface légère.



RENDEMENT  
PAR COUCHE  
**± 10 m<sup>2</sup>/L**



MATÉRIEL  
D'APPLICATION



TEMPÉRATURE  
D'APPLICATION  
**+5°C +30°C**



SÉCHAGE  
**2 h**  
RECOUVREMENT  
**24 h - 48 h**



NETTOYAGE  
DU MATÉRIEL  
**WHITE-SPIRIT**

## PEINTURE DE FINITION MURS ET PLAFONDS

### ELIXCRYL\* PEINTURE DE FINITION MATE, SATINÉE ET VELOURS

Murs, plafonds et menuiseries

Disponible en : **1 L / 5 L / 15 L**

- » À base de résine acrylique en dispersion aqueuse - Supports neufs ou à rénover préparés.
- » Excellente rétention de la blancheur : blanc intense durable.
- » Application aisée, se tend très facilement. Grand pouvoir opacifiant.
- » S'utilise sur les matériaux intérieurs usuels du bâtiment absorbants neufs ou anciens, maçonnerie, briques, pierres, plâtres, plaques de plâtre cartonnées, toiles de verre, papiers à peindre et boiseries mais également sur anciennes peintures bien adhérentes et préparées. Utiliser au préalable **OWAFILTER\*** sur les bois tanniques et résineux.
- » Peut être teintée à hauteur de 3% pour réaliser des tons pastels.



RENDEMENT  
PAR COUCHE  
**± 11 m<sup>2</sup>/L**



MATÉRIEL  
D'APPLICATION



TEMPÉRATURE  
D'APPLICATION  
**+10°C +25°C**



SÉCHAGE  
**30 mn**  
RECOUVREMENT  
**5 h**



NETTOYAGE  
DU MATÉRIEL  
**EAU**



À BASE  
D'EAU



MAT BLANC



SATIN BLANC



VELOURS BLANC

+ 2 bases à teinter :



PASTEL BASE



DEEP TONE

## PRODUITS ASTUCES

### CARRELAGE - VERRE - PVC...

## E.S.P.\* PERMET L'ACCROCHE DES PEINTURES, VERNIS...

Sur tous supports lisses

Disponible en : **1 L**

- » Idéal pour : carrelage, mélaminé, verre, PVC, laque, vernis...
- » Évite tout dépolissage, ponçage et décapage...
- » Incolore, ne masque pas le support.
- » Sans odeur. Recouvrable en 90 minutes.
- » N'attaque ni le support existant ni l'ancien revêtement.



RENDMENT  
PAR COUCHE  
**18 m²/L**



MATÉRIEL  
D'APPLICATION



TEMPÉRATURE  
D'APPLICATION  
**+5°C +30°C**



RECOUVREMENT  
**2 h et 7 j**



NETTOYAGE  
DU MATÉRIEL  
**EAU**



À BASE  
D'EAU



### SPÉCIAL PLAFOND

## FLOETROL®\* ÉVITE LES TRACES DE REPRISES PAR TEMPS CHAUD, FROID OU VENTEUX

Permet un meilleur tendu

Disponible en : **1 L / 2L5 / 10 L**

- » Additif pour peintures à l'eau.
- » Facilite la glisse : permet de peindre un plafond sans effort.
- » Donne un meilleur tendu.
- » Lubrifie les buses lors d'une application au pistolet.
- » Idéal pour les plafonds, les murs, les façades...
- » Très pratique pour les encadrements avec une brosse à rechampir.



MATÉRIEL  
D'APPLICATION



TEMPÉRATURE  
D'APPLICATION  
**+5°C +30°C**



NETTOYAGE  
DU MATÉRIEL  
**EAU**



À BASE  
D'EAU



### FIXATEUR DE FOND

## OWATROL® E-B\* IDÉAL POUR FONDS FARINEUX, POREUX, NON STABLES À mélanger directement avec la peinture

Disponible en : **1 L / 2L5 / 10 L**

- » Additif pour peintures à l'eau. Réduit le risque d'écaillage.
- » Bloque et isole le support des diverses taches/traces d'eau, de suie, de fumée (plafond).
- » Isole les traces de tanin. Permet de peindre des poutres en chêne.
- » Évite l'oxydation des métaux non ferreux (cuivre), empêche le développement du vert-de-gris.
- » Améliore l'opacité d'un blanc moyennement couvrant.
- » Gain de temps : remplace un primaire d'accrochage.



RENDMENT  
PAR COUCHE  
**6 m²/L**



MATÉRIEL  
D'APPLICATION



TEMPÉRATURE  
D'APPLICATION  
**+5°C +30°C**



SÉCHAGE  
**2-4 h**  
RECOUVREMENT  
**4 h**



NETTOYAGE  
DU MATÉRIEL  
**EAU**



À BASE  
D'EAU



# ELIXSTAGE\*

## PEINTURE MATE POUR SCÈNE

Masquage des arrière-plans - Absorption de la lumière - Antireflet

Disponible en : **5 L**

- » Peinture multi-usages pour masquer les arrière-plans de scène, la scène et la machinerie.
- » Séchage rapide même à basse température - Faible odeur.
- » Idéal pour les scènes, studios, théâtres et salles des fêtes.
- » Adhère sur surfaces poreuses et même sur le métal pour des périodes temporaires.
- » Surfaces horizontales et verticales.



RENDEMENT  
PAR COUCHE  
**5-8 m²/L**



MATÉRIEL  
D'APPLICATION



TEMPÉRATURE  
D'APPLICATION  
**+5°C +30°C**



SÉCHAGE  
**15 mn**  
TRAFFIC LÉGER  
**6 h**



NETTOYAGE  
DU MATÉRIEL  
**EAU**



À BASE  
D'EAU



NOIR MAT PROFOND

## PEINDRE LES SOLS INTÉRIEURS

### PEINTURES ÉPOXY

# ELIXRESIN\*

## PRIMAIRE ÉPOXY BI-COMPOSANT

Sols lisses, poreux et désagrégés

Disponible en : **2 composants A+B Kit de 10 L**

- » Fort pouvoir d'imprégnation. Adhère sur tous types de sols légèrement fermés ou poreux.
- » Bonne résistance aux acides classiques/doux ainsi qu'aux détergents industriels,
- » Uniformise le support. S'applique sur fonds cohérents avant finition.
- » Favorise la durabilité de la finition et augmente ses performances dans le temps.
- » S'applique avant finition sur sols en béton, ciment, dalles, tous matériaux classiques, anciennes peintures époxy, carrelages, céramique, inox, alu.



RENDEMENT  
PAR COUCHE  
**5-6 m²/L**



MATÉRIEL  
D'APPLICATION



TEMPÉRATURE  
D'APPLICATION  
**+5°C +30°C**



TRAFFIC  
PIÉTONNIER  
**6 h**  
RECouvreMENT  
**12 - 24 h**



NETTOYAGE  
DU MATÉRIEL  
**EAU**



À BASE  
D'EAU



# ELIXGROUND\*

## PEINTURE SOL ÉPOXY BI-COMPOSANT

Sols lisses et cohérents

Disponible en : **2 composants A+B Kit de 10 L**

- » Idéale pour l'embellissement et le zonage en ateliers, entrepôts, lieux de production, hall d'exposition, sols soumis à un trafic intense y compris avec des véhicules (engins de manutention, de levage, voitures...), garages de particuliers, salles de jeux, carrelages...
- » Les 2 couches s'appliquent dans la journée afin de réduire le temps d'immobilisation.
- » Aspect satiné.
- » Haute résistance :
  - Aux huiles, solvants, hydrocarbures - Aux milieux humides même permanents - Aux trafics lourds : engins de manutention, de levage...
- » Évite la formation de poussières sur dalles/chapes en béton.
- » Sur supports dégradés non cohérents ou douteux, appliquer une couche d'ELIXRESIN\*. Finir par 2 couches d'ELIXGROUND\*.
- » Sur supports sains et cohérents, possibilité d'appliquer directement 2 couches d'ELIXGROUND\*.



RENDEMENT  
PAR COUCHE  
**5-6 m²/L**



MATÉRIEL  
D'APPLICATION



TEMPÉRATURE  
D'APPLICATION  
**+5°C +30°C**



SÉCHAGE  
**2-3 h**



À BASE  
D'EAU



BLEU

GRIS

# TABLEAU RÉCAPITULATIF

	PRODUIT	FONCTION	DESTINATION	LITRAGE	À BASE D'EAU	BIODÉGRADABLE ET/OU BIOSOURCÉ	TEINTES DISPONIBLES	PAGE
PRÉPARER LES BOIS	SURCLEAN	Nettoyant/dégraissant	Tous bois	1 L	✓	-	-	10 & 27
	NET-TROL® 200	Dégriseur	Tous bois	1 L / 2L5 / 5 L / 15 L	✓	BIODÉGRADABLE BIOSOURCÉ	-	10
	NET-TROL® 400	Déshuileur/décrassant	Tous bois	1 L / 2L5 / 10 L	✓	BIODÉGRADABLE	-	10
	PREPDECK®	Rénovateur 3 en 1	Tous bois	1 L / 2L5 / 10 L	✓	BIODÉGRADABLE	-	11
	PREPDECK® BIOSOURCÉ	Rénovateur 3 en 1	Tous bois	10 L	✓	BIOSOURCÉ	-	11
	DILUNETT® PRO	Décapant sans gratter	Bois/métal/PVC	10 L	✓	BIODÉGRADABLE	-	11
	DSP 800	Décapant universel	Bois/métal	1 L / 5 L	-	-	-	12
	RENOCLEAR	Décolorant/éclaircisseur	Tous bois	5 L	✓	-	-	12
	TMU 84 NG	Traitement	Tous bois	2L5 / 10 L / 200 / 1000 L	✓	-	-	12
	SEASONITE® PRO	Stabilisateur	Bois autoclaves	2L5 / 15 L	✓	-	-	13
	PCD 91	Produit de coupe	Bois autoclaves	1 L / 2L5 / 10 L	✓	-	4 teintes	13
	STAN PROTECT	Primaire incolore	Bois tanniques	1 L / 5 L	✓	-	-	13
PROTÉGER LES BOIS EXTÉRIEURS	PROTEXT®	Saturateur mat	Tous bois	1 L / 5 L / 20 L / 200 L	✓	-	11 teintes	16
	TEXTROL® PRO	Saturateur aspect huilé	Bois résineux	1 L / 5 L / 20 L / 200 L	-	-	8 teintes	16
	TEXTROL® HES	Saturateur monocouche	Bois tendres	1 L / 5 L / 20 L	-	-	3 teintes	17
	AQUATROL®	Saturateur gélifié	Bois tendres	1 L / 5 L / 20 L	✓	-	2 teintes	17
	D.1 PRO	Saturateur	Bois durs	1 L / 5 L / 20 L	-	-	3 teintes	17
	ISIFAC	Protecteur	Bois modifiés	5 L	✓	-	4 teintes	18
	SOLID COLOR STAIN	Protection déco	Tous bois	1 L / 2L5 / 20 L	✓	-	9 teintes + 3 bases à teinter	18
	TROPITECH® ALL IN ONE	Protection trafic intense	Tous bois	5 L / 20 L	✓	-	6 teintes	19
	DEKS OLJE® D.2	Vernis marine	Bois durs	1 L / 2L5 / 20 L	-	-	-	19
	ANTIGLISS	Protection antidérapante	Tous bois	1 L / 5 L	-	-	3 teintes	19
	H4 WOOD & STONE	Hydrophuge	Tous bois	1 L / 2L5 / 10 L	✓	-	-	20 & 43
	PRODUITS FEU	PROTEX'CLASS®	Saturateur mat non ignifuge	Tous bois	1 L / 5 L / 20 L	✓	-	9 teintes
LASUR'CLASS®		Finition transparente	Tous bois	1 L / 5 L / 20 L	✓	-	Teintes nous consulter	21
SOLID'CLASS®		Finition opaque	Tous bois	1 L / 5 L / 20 L	✓	-	Teintes nous consulter	21
PROTÉGER LES BOIS INTÉRIEURS	LIANFLOOR®	Liant d'empâtage	Tous bois	1 L / 2L5	✓	-	-	24
	PRIMAFLOOR®	Fond dur et teinte	Tous bois	1 L / 2L5 / 10 L	✓	-	5 teintes	24
	OWAFILTER	Imprégnation	Bois clair	5 L / 20 L	✓	-	Incolore	24
	LASURELL®	Lasure pour bâtiment alimentaire	Tous bois	1 L / 5 L	✓	-	3 teintes	25
	OLÉOFLOOR CLASSIC®	Huile avivante satinée	Tous bois	1 L / 5 L / 20 L	✓	-	Incolore	25
	OLÉOFLOOR NATURAL®	Huile mate	Tous bois	1 L / 5 L / 20 L	✓	-	3 teintes	25
	VEGAFLOOR®	Vitrificateur monocomposant	Tous bois	1 L / 5 L / 20 L	✓	-	3 teintes	26
	ULTIMAFLOOR®	Vitrificateur bicomposant	Tous bois	4 L + durcisseur UFL 400 ml	✓	-	2 teintes	26
	SURCLEAN	Nettoyant/dégraissant	Tous bois	1 L	✓	-	-	10 & 27
	SPACENETT®	Nettoyant/décrassant	Tous bois	1 L	✓	-	-	27
	COSMOBOIS	Mastic bicomposant	Tous bois	500 g	-	-	3 teintes	13 & 27

	PRODUIT	FONCTION	DESTINATION	LITRAGE	À BASE D'EAU	BIODÉGRADABLE OU BIOSOURCÉ	TEINTES DISPONIBLES	PAGE
PROTÉGER LES MÉTAUX	RUSTOL-OWATROL®	Traitement antirouille	Métal	Ato 300 ml & 500 ml / 0L5/1L/5L/20L/200L	-	-	-	30
	RUSTOL-OWATROL® BIOSOURCÉ	Traitement antirouille	Métal	0L5/1L	-	BIOSOURCÉ	-	30
	RUSTOL C.I.P.	Primaire antirouille	Métal	0L75/2L5/20L	-	-	Brun rouge	31
	RUSTOL-PRIMER AP.60	Primaire antirouille	Métal	0L75/2L5/20L	-	-	4 teintes	31
	RUSTOL-GALVA	Primaire & finition antirouille	Métal	Ato 300 ml	-	-	-	31
	RUSTOL-ALU RA.85	Finition antirouille	Métal	0L5/2L5/20L	-	-	Aluminium	32
	RUSTOL DÉCO	Finition décorative antirouille brillante et mate	Métal	0L75/2L5/20L	-	-	13 teintes + 3 bases à teinter et 3 teintes micacées	32
	OWAPHOS	Traitement antirouille	Métal	1L/5L	✓	-	-	33
	INPRIM	Primaire antirouille	Métal	10 kg	-	-	2 teintes	33
	PID 60	Primaire & finition antirouille	Métal	1L/2L5/20L	-	-	Gris moyen Autres teintes nous consulter	33
	POLYTROL®	Rénovateur de supports	Plastique/métal/pierre	Ato 250 ml / 0L5/1L/20L/200L	-	-	-	34
	POLYTROL® BIOSOURCÉ	Rénovateur de supports	Plastique/métal/pierre	Ato 250 ml / 0L5/1L/20L/200L	-	BIOSOURCÉ	-	34
	COMPENSYL®	Lubrificateur	Cric/vérins/amortisseurs	2L5/5L/20L	-	-	-	35
	TRANSYL®	Dégrippant/lubrifiant	Bricolage/industrie	Ato 200 ml & 400 ml / 1L/5L/20L/200L	-	-	-	35
TRANSYL® BIOSOURCÉ	Dégrippant/lubrifiant	Bricolage/industrie	Ato 400 ml	-	BIOSOURCÉ	-	35	
PRÉPARER LES SUPPORTS MINÉRAUX	PROXYNET	Anti-verdissures	Toits/façades/murs/sols...	5L/6L/20L	✓	-	-	37
	ATM PRO	Anti-verdissures	Toits/façades/murs/sols...	1L/5L	✓	-	-	37
	SHAMPELIX	Éclaircissant	Façades/sols	20L	✓	-	-	37
	ELIXCLEAN BIOSOURCÉ	Nettoyant/dégraissant dégrasissant	Multi-supports	1L/5L	✓	BIODÉGRADABLE BIOSOURCÉ	-	38 & 45
	OWAFIX	Primaire incolore	Tous supports désagrégés	2L5/10L	✓	-	-	38
	OWATOP	Peinture satinée veloutée	Sur matériaux de toiture poreux	2L5/10L	-	-	4 teintes	39
	COSMOFER®	Mastic polyester	Tous supports	250g/1kg	-	-	-	39
	CHOUKROUT®	Mastic polyester armé	Tous supports	300g/600g	-	-	-	39
	ELIXIMPRESS	Impression opacifiante	Façades	15L	✓	-	-	39
	PEINDRE ET PROTÉGER LES FAÇADES & SOLS EXTÉRIEURS	ELIXANE	Peinture siloxane	Façades/appuis de fenêtre...	15L	✓	-	Blanc
OWAXANE		Peinture	Ravalement de façade	12L	✓	-	Base à teinter pour Thermacote	41
ELIXGRIP		Peinture antidérapante	Sols	2L5	-	-	3 teintes	42
ELIXROAD		Peinture marquage routier	Sols	5kg/25kg	-	-	4 teintes	42
OWASTAR		Peinture routière	Sols	5kg/20kg	-	-	1 teinte	42
PRIM THERM		Primaire acrylique monocomposant	Sols et façades	5L/20L	-	-	-	43
ELIXFUGE		Hydrophuge	Façades/murs/toits	5L/20L	-	-	-	43
H4 WOOD & STONE		Hydrophuge	Tous bois	1L/2L5/10L	✓	-	-	20 & 43
PEINDRE LES MURS ET LES PLAFONDS		SURCLEAN	Dégraissant	Tous supports	1L	✓	BIODÉGRADABLE	-
	ELIXCLEAN BIOSOURCÉ	Dégraissant/décrassant	Tous supports	1L/5L	✓	BIODÉGRADABLE BIOSOURCÉ	-	38 & 45
	ELIXPRIM	Impression opacifiante garnissante	Murs/plafonds/boiseries	5L/15L	✓	-	Blanc	46
	PRIMALL	Primaire d'accrochage masquant	Murs, plafonds...	Spray 300 ml / 1L / 2L5L / 10L	-	-	-	46

PRODUIT	FONCTION	DESTINATION	LITRAGE	À BASE D'EAU	BIODÉGRADABLE OU BIOSOURCÉ	TEINTES DISPONIBLES	PAGE
ELIXCRYL	Peinture de finition	Murs/plafonds/ menuiseries	1 L / 5 L / 15 L	✓	-	Blanc mat, satin et velours 2 bases à teinter	46
E.S.P.	Primaire d'accrochage	Tous supports lisses	1 L	✓	-	-	47
FLOETROL®	Évite les traces de reprises	Plafonds	1 L / 2L5 / 10 L	✓	-	-	47
OWATROL® E-B	Fixateur de fonds	Murs	1 L / 2L5 / 10 L	✓	-	-	47
ELIXSTAGE	Peinture mate pour scène	Murs/sols	5 L	✓	-	Noir mat profond	48
ELIXRESIN	Primaire époxy	Sols	Kit de 10 L	✓	-	-	48
ELIXGROUND	Peinture époxy	Sols	Kit de 10 L	✓	-	3 teintes	48

## TABLEAU D'IMPRÉGNABILITÉ ET DE DURABILITÉ

	SYSTÈME BOIS DURS	SYSTÈME BOIS TENDRES	IMPRÉGNABILITÉ			DURABILITÉ		
			FACILE	MOYENNE	TRÈS DIFFICILE	SENSIBLE	MOYENNE	DURABLE
ACACIA MANGIUM								
ACAJOU D'AFRIQUE								
AFRORMOSIA/ASSAMELA								
AMARANTE								
ANGÉLIQUE BASRALOCUS								
AULNE								
AYOUS								
AZOBÉ								
BILINGA/BADI								
BAHIA								
BAMBOU								
BANGKIRAI/YELLOW BALAU								
BOSSÉ								
BOULEAU								
CÈDRE BLANC								
CEDRO ROSA								
CHARME								
CHÂTAIGNIER								
CHÈNE								
CUMARU								
DIFOU								
DOUGLAS/PIN D'OREGON								
DOUSSIÉ								
ÉPICÉA								
ÉRABLE SYCOMORE								
FRAKÉ/LIMBA								
FRAMIRÉ								
FRÈNE								
GARAPA								
HÉVÉA								
HÊTRE								
IPÉ								
IROKO								
ITAUBA								
JATOBA/COURBARIL								
KAPUR								
KERUING								
KOSIPO								
LAUAN RED								
MAÇARANDUBA/BALATA								
MÉLÈZE								
MÉRANTI DARK RED								
MERBAU								
MERISIER								
MOABI								
MOVINGUI								
MUIRACATIARA								
NIANGON								
NOYER								
OKOUMÉ								
ORME								
PADOUK								
PEUPLIER								
PIN LARICIO								
PIN MARITIME								
PIN SYLVESTRE/SAPIN ROUGE DU NORD								
RAMIN								
RED CEDAR								
ROBINIER (ACACIA)								
SAPELLI								
SAPIN								
SEQUOIA REDWOOD								
SIPO								
TATAJUBA								
TECK								
ULMO								

Champignons

Termites

Insectes de bois secs

Imprégnabilité : aptitude de l'essence à se laisser pénétrer par un traitement.

Durabilité : aptitude de l'essence à résister à l'attaque des agents biologiques d'altération : champignons lignivores (pourriture et bleu) et insectes xylophages (vrillettes, lyctus, termites...). La durabilité ne concerne que le Duramen dit "bois parfait" ou "bois de cœur" ; l'Aubier n'est lui jamais durable.

**Conclusion : une essence ayant une durabilité importante n'a pas besoin de traitement de préservation type autoclave.**

**En revanche, toutes les essences ont besoin d'une protection contre les intempéries.**

VOIR LA VIDÉO



[durieu.com](http://durieu.com)

### Siège social / Usine

2 bis, rue Charles de Gaulle  
91070 Bondoufle  
FRANCE

Tél. : 01 60 86 48 70

### Usine

29, rue de Wedel  
59540 Caudry  
FRANCE

Tél. : 03 27 76 60 60

e-mail : [info@durieu.com](mailto:info@durieu.com)

### Commande

[adv@durieu.com](mailto:adv@durieu.com)  
Tél. : 03 27 76 60 60

